



ព្រះរាជាណាចក្រកម្ពុជា

រាជរដ្ឋាភិបាលកម្ពុជា

លេខ: ៤៤.....អនក្រ.បក

ជាតិ សាសនា ព្រះមហាក្សត្រ



អនុក្រឹត្យ

ស្តីពី

ការបង្កើតតំបន់សេដ្ឋកិច្ចពិសេស អេស៊ី គាត់វ៉ាយ ធីតហុត កំពង់ឆ្នាំង

រាជរដ្ឋាភិបាល

- បានឃើញរដ្ឋធម្មនុញ្ញ នៃព្រះរាជាណាចក្រកម្ពុជា
- បានឃើញព្រះរាជក្រឹត្យលេខ នស/រកត/០៩១៣/៩០៣ ចុះថ្ងៃទី២៤ ខែកញ្ញា ឆ្នាំ២០១៣ ស្តីពីការតែងតាំងរាជរដ្ឋាភិបាលនៃព្រះរាជាណាចក្រកម្ពុជា
- បានឃើញព្រះរាជក្រមលេខ ០២/នស/៩៤ ចុះថ្ងៃទី២០ ខែកក្កដា ឆ្នាំ១៩៩៤ ដែលប្រកាសឱ្យប្រើច្បាប់ស្តីពីការរៀបចំ និងការប្រព្រឹត្តទៅនៃគណៈរដ្ឋមន្ត្រី
- បានឃើញព្រះរាជក្រមលេខ០៣/នស/៩៤ ចុះថ្ងៃទី៥ ខែសីហា ឆ្នាំ១៩៩៤ ដែលប្រកាសឱ្យប្រើច្បាប់ស្តីពីវិនិយោគនៃព្រះរាជាណាចក្រកម្ពុជា និងព្រះរាជក្រមលេខ នស/រកម/០៣០៣/០០៩ ចុះថ្ងៃទី២៤ ខែមីនា ឆ្នាំ២០០៣ ដែលប្រកាសឱ្យប្រើច្បាប់ ស្តីពីវិសោធនកម្មនៃច្បាប់ស្តីពីវិនិយោគនៃព្រះរាជាណាចក្រកម្ពុជា
- បានឃើញអនុក្រឹត្យលេខ ៦០ អនក្រ.បក ចុះថ្ងៃទី៥ ខែមេសា ឆ្នាំ២០១៦ ស្តីពីការរៀបចំ និងការប្រព្រឹត្តទៅនៃក្រុមប្រឹក្សាអភិវឌ្ឍន៍កម្ពុជា
- បានឃើញអនុក្រឹត្យលេខ ១៤៨ អនក្រ.បក ចុះថ្ងៃទី២៩ ខែធ្នូ ឆ្នាំ២០០៥ ស្តីពីការបង្កើត និងការគ្រប់គ្រងតំបន់សេដ្ឋកិច្ចពិសេស

- បានឃើញអនុក្រឹត្យលេខ ២៨ អនក្រ.បក ចុះថ្ងៃទី១៤ ខែមីនា ឆ្នាំ២០០៦ ស្តីពីការកែសម្រួលលើ មាត្រា៤ ចំណុច៤.១ នៃអនុក្រឹត្យលេខ ១៤៨ អនក្រ.បក ចុះថ្ងៃទី២៩ ខែធ្នូ ឆ្នាំ២០០៥ ស្តីពីការ បង្កើត និងការគ្រប់គ្រងតំបន់សេដ្ឋកិច្ចពិសេស
- យោងតាមសំណើរបស់ប្រធានក្រុមប្រឹក្សាអភិវឌ្ឍន៍កម្ពុជា។

សម្រេច

មាត្រា១..

ត្រូវបានបង្កើត **តំបន់សេដ្ឋកិច្ចពិសេស អេស៊ី ណាន់រ៉ាយ ឌីកហ្វុត ភ័ព៌ឆ្នាំង** ដែលមានទីតាំងស្ថិត នៅភូមិត្រពាំងក្រពើ និងភូមិគោកស្តៅ ឃុំទឹកហូត ស្រុករលាបៀរ ខេត្តកំពង់ឆ្នាំង។

មាត្រា២..

តំបន់សេដ្ឋកិច្ចពិសេស អេស៊ី ណាន់រ៉ាយ ឌីកហ្វុត ភ័ព៌ឆ្នាំង មានទំហំ ១.០២៧.៦៧២ម^២ (មួយ លាន ម្ភៃប្រាំពីរពាន់ ប្រាំមួយរយចិតសិបពីរ ម៉ែត្រក្រឡា) ដូចមានប្លង់ទីតាំងព្រំប្រទល់ភូមិសាស្ត្រក្នុងឧបសម្ព័ន្ធ ដែលមានការឯកភាពពីក្រសួងមានសមត្ថកិច្ចជាចំណែកភ្ជាប់អនុក្រឹត្យនេះ។

មាត្រា៣..

ផ្ទៃដីទាំងអស់ដែលស្ថិតក្នុងបរិវេណ **តំបន់សេដ្ឋកិច្ចពិសេស អេស៊ី ណាន់រ៉ាយ ឌីកហ្វុត ភ័ព៌ឆ្នាំង** ដូចមានកំណត់ក្នុងមាត្រា២ ជាកម្មសិទ្ធិឯកជនស្របច្បាប់របស់ក្រុមហ៊ុន។

មាត្រា៤..

ការរៀបចំ និងការប្រព្រឹត្តទៅនៃ **តំបន់សេដ្ឋកិច្ចពិសេស អេស៊ី ណាន់រ៉ាយ ឌីកហ្វុត ភ័ព៌ឆ្នាំង** នេះ នឹងស្ថិតក្រោមវិសាលភាពនៃច្បាប់ និងបទប្បញ្ញត្តិណានា នៃព្រះរាជាណាចក្រកម្ពុជា។

មាត្រា ៥.-

រដ្ឋមន្ត្រីទទួលបន្ទុកទីស្តីការគណៈរដ្ឋមន្ត្រី រដ្ឋមន្ត្រីក្រសួងមហាផ្ទៃ រដ្ឋមន្ត្រីក្រសួងសេដ្ឋកិច្ច និងហិរញ្ញវត្ថុ ក្រុមប្រឹក្សាអភិវឌ្ឍន៍កម្ពុជា រដ្ឋមន្ត្រីក្រសួងពាណិជ្ជកម្ម រដ្ឋមន្ត្រីក្រសួងការងារ និងបណ្តុះបណ្តាលវិជ្ជាជីវៈ រដ្ឋមន្ត្រីគ្រប់ក្រសួង និងប្រធានគ្រប់ស្ថាប័នដែលពាក់ព័ន្ធ អភិបាលនៃគណៈអភិបាលខេត្តកំពង់ឆ្នាំង និង ក្រុមហ៊ុន អេស៊ា សាន់វ៉ាយ ទឹកហូត ឯ.ក ត្រូវទទួលបន្ទុកអនុវត្តអនុក្រឹត្យនេះតាមភារកិច្ចរៀងៗខ្លួន ចាប់ពីថ្ងៃចុះ ហត្ថលេខានេះតទៅ។

ធ្វើនៅរាជធានីភ្នំពេញ, ថ្ងៃចន្ទ ១០ កើត ខែ ១២ ក្រ ឆ្នាំរកា នព្វស័ក ព.ស. ២៥៦១
ថ្ងៃទី ២៦ ខែ មីនា ឆ្នាំ ២០១៨



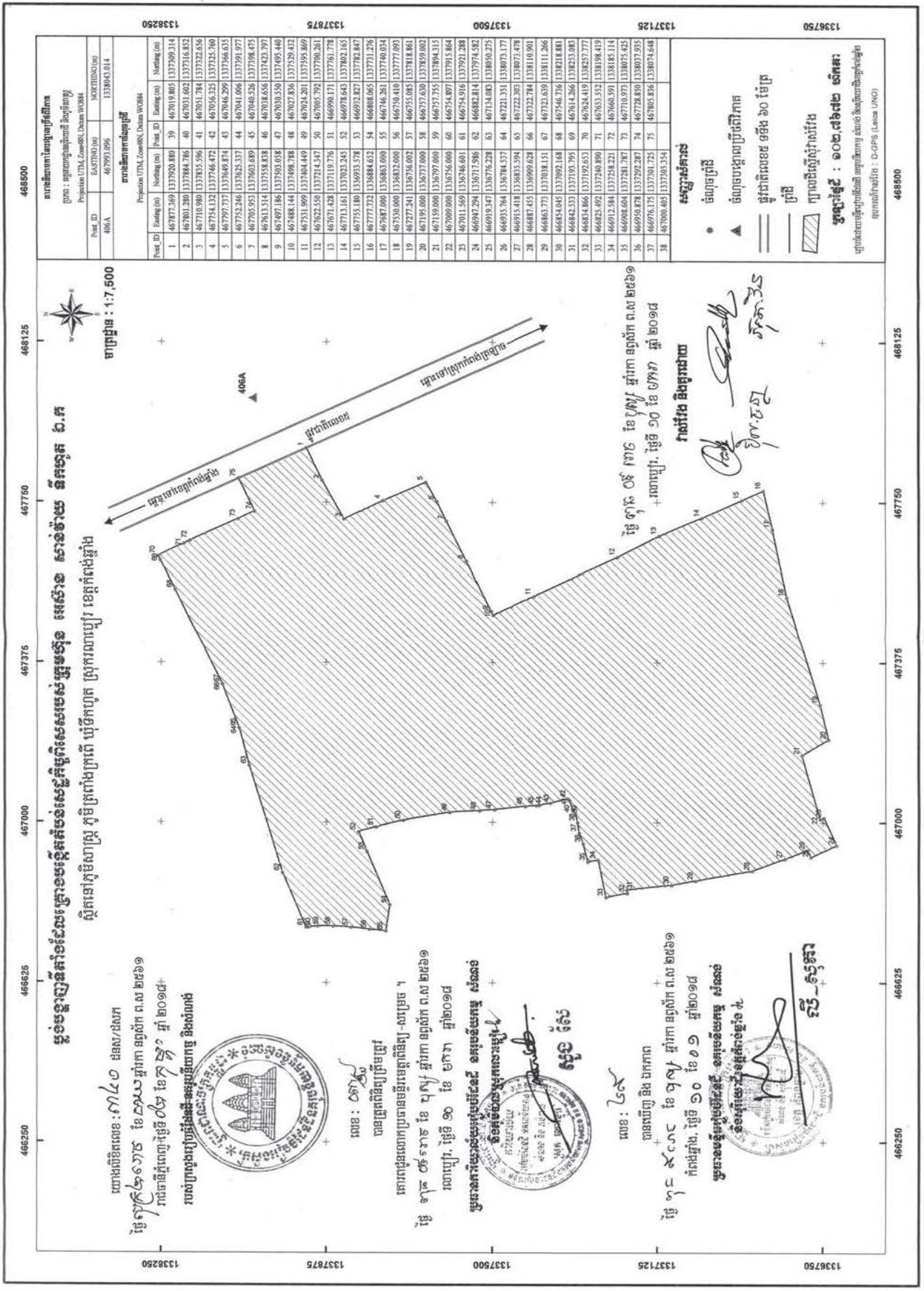
សម្តេចអគ្គមហាសេនាបតីតេជោ ហ៊ុន សែន

បានយកសេចក្តីគោរពជម្រាបជូន
សម្តេចអគ្គមហាសេនាបតីតេជោ ហ៊ុន សែន

នាយករដ្ឋមន្ត្រីនៃព្រះរាជាណាចក្រកម្ពុជា ដើម្បីសូមចុះហត្ថលេខា
រដ្ឋមន្ត្រីប្រតិភូអមនាយករដ្ឋមន្ត្រី
អគ្គលេខាធិការក្រុមប្រឹក្សាអភិវឌ្ឍន៍កម្ពុជា
អគ្គលេខាធិការគណៈកម្មាធិការតំបន់សេដ្ឋកិច្ចពិសេសកម្ពុជា

សុខ ចិត្តាសោកា

- កន្លែងទទួល៖**
- ក្រសួងព្រះបរមរាជវាំង
 - អគ្គលេខាធិការដ្ឋានក្រុមប្រឹក្សាធម្មនុញ្ញ
 - អគ្គលេខាធិការដ្ឋានព្រឹទ្ធសភា
 - អគ្គលេខាធិការដ្ឋានរដ្ឋសភា
 - អគ្គលេខាធិការរាជរដ្ឋាភិបាល
 - ខុទ្ទកាល័យ សម្តេចអគ្គមហាសេនាបតីតេជោ ហ៊ុន សែន នាយករដ្ឋមន្ត្រី នៃព្រះរាជាណាចក្រកម្ពុជា ប្រធាន គ.អ.ក
 - ខុទ្ទកាល័យសម្តេច ឯកឧត្តម លោកជំទាវឧបនាយករដ្ឋមន្ត្រី
 - ដូចមាត្រា ៥
 - រាជកិច្ច
 - ឯកសារ-កាលប្បវត្តិ



468500		468125		467750		467375		467000		466625		466250		
Point ID	Easting (m)	Northing (m)	Point ID	Easting (m)	Northing (m)	Point ID	Easting (m)	Northing (m)	Point ID	Easting (m)	Northing (m)	Point ID	Easting (m)	Northing (m)
1	467877.569	1337920.880	39	467901.9815	1337369.314	40	467901.9815	1337369.314	41	467901.9815	1337369.314	42	467901.9815	1337369.314
2	467801.280	1337884.786	40	467901.9815	1337369.314	41	467901.9815	1337369.314	42	467901.9815	1337369.314	43	467901.9815	1337369.314
3	467710.980	1337853.596	41	467901.9815	1337369.314	42	467901.9815	1337369.314	43	467901.9815	1337369.314	44	467901.9815	1337369.314
4	46754.132	1337746.472	42	467901.9815	1337369.314	43	467901.9815	1337369.314	44	467901.9815	1337369.314	45	467901.9815	1337369.314
5	46797.737	1337649.874	43	467901.9815	1337369.314	44	467901.9815	1337369.314	45	467901.9815	1337369.314	46	467901.9815	1337369.314
6	46752.246	1337625.337	44	467901.9815	1337369.314	45	467901.9815	1337369.314	46	467901.9815	1337369.314	47	467901.9815	1337369.314
7	46785.951	1337603.889	45	467901.9815	1337369.314	46	467901.9815	1337369.314	47	467901.9815	1337369.314	48	467901.9815	1337369.314
8	46781.314	1337558.838	46	467901.9815	1337369.314	47	467901.9815	1337369.314	48	467901.9815	1337369.314	49	467901.9815	1337369.314
9	467897.186	1337503.038	47	467901.9815	1337369.314	48	467901.9815	1337369.314	49	467901.9815	1337369.314	50	467901.9815	1337369.314
10	467488.144	1337498.788	48	467901.9815	1337369.314	49	467901.9815	1337369.314	50	467901.9815	1337369.314	51	467901.9815	1337369.314
11	467531.999	1337404.449	49	467901.9815	1337369.314	50	467901.9815	1337369.314	51	467901.9815	1337369.314	52	467901.9815	1337369.314
12	467622.589	1337314.147	50	467901.9815	1337369.314	51	467901.9815	1337369.314	52	467901.9815	1337369.314	53	467901.9815	1337369.314
13	467971.428	1337197.776	51	467901.9815	1337369.314	52	467901.9815	1337369.314	53	467901.9815	1337369.314	54	467901.9815	1337369.314
14	467713.161	1337023.245	52	467901.9815	1337369.314	53	467901.9815	1337369.314	54	467901.9815	1337369.314	55	467901.9815	1337369.314
15	467755.180	1336933.278	53	467901.9815	1337369.314	54	467901.9815	1337369.314	55	467901.9815	1337369.314	56	467901.9815	1337369.314
16	467777.732	1336884.652	54	467901.9815	1337369.314	55	467901.9815	1337369.314	56	467901.9815	1337369.314	57	467901.9815	1337369.314
17	467687.000	1336863.000	55	467901.9815	1337369.314	56	467901.9815	1337369.314	57	467901.9815	1337369.314	58	467901.9815	1337369.314
18	467530.000	1336832.000	56	467901.9815	1337369.314	57	467901.9815	1337369.314	58	467901.9815	1337369.314	59	467901.9815	1337369.314
19	467277.241	1336756.002	57	467901.9815	1337369.314	58	467901.9815	1337369.314	59	467901.9815	1337369.314	60	467901.9815	1337369.314
20	467195.000	1336737.000	58	467901.9815	1337369.314	59	467901.9815	1337369.314	60	467901.9815	1337369.314	61	467901.9815	1337369.314
21	467195.000	1336797.000	59	467901.9815	1337369.314	60	467901.9815	1337369.314	61	467901.9815	1337369.314	62	467901.9815	1337369.314
22	467009.000	1336756.000	60	467901.9815	1337369.314	61	467901.9815	1337369.314	62	467901.9815	1337369.314	63	467901.9815	1337369.314
23	467011.569	1336746.001	61	467901.9815	1337369.314	62	467901.9815	1337369.314	63	467901.9815	1337369.314	64	467901.9815	1337369.314
24	466947.294	1336717.996	62	467901.9815	1337369.314	63	467901.9815	1337369.314	64	467901.9815	1337369.314	65	467901.9815	1337369.314
25	466919.947	1336776.228	63	467901.9815	1337369.314	64	467901.9815	1337369.314	65	467901.9815	1337369.314	66	467901.9815	1337369.314
26	466935.764	1336784.337	64	467901.9815	1337369.314	65	467901.9815	1337369.314	66	467901.9815	1337369.314	67	467901.9815	1337369.314
27	466915.418	1336833.594	65	467901.9815	1337369.314	66	467901.9815	1337369.314	67	467901.9815	1337369.314	68	467901.9815	1337369.314
28	466887.455	1336909.028	66	467901.9815	1337369.314	67	467901.9815	1337369.314	68	467901.9815	1337369.314	69	467901.9815	1337369.314
29	466863.773	1337038.151	67	467901.9815	1337369.314	68	467901.9815	1337369.314	69	467901.9815	1337369.314	70	467901.9815	1337369.314
30	466854.045	1337092.168	68	467901.9815	1337369.314	69	467901.9815	1337369.314	70	467901.9815	1337369.314	71	467901.9815	1337369.314
31	466842.333	1337193.795	69	467901.9815	1337369.314	70	467901.9815	1337369.314	71	467901.9815	1337369.314	72	467901.9815	1337369.314
32	466834.866	1337192.653	70	467901.9815	1337369.314	71	467901.9815	1337369.314	72	467901.9815	1337369.314	73	467901.9815	1337369.314
33	466823.092	1337240.899	71	467901.9815	1337369.314	72	467901.9815	1337369.314	73	467901.9815	1337369.314	74	467901.9815	1337369.314
34	466912.584	1337258.221	72	467901.9815	1337369.314	73	467901.9815	1337369.314	74	467901.9815	1337369.314	75	467901.9815	1337369.314
35	466908.604	1337281.787	73	467901.9815	1337369.314	74	467901.9815	1337369.314	75	467901.9815	1337369.314	76	467901.9815	1337369.314
36	466950.878	1337292.287	74	467901.9815	1337369.314	75	467901.9815	1337369.314	76	467901.9815	1337369.314	77	467901.9815	1337369.314
37	466976.125	1337301.725	75	467901.9815	1337369.314	76	467901.9815	1337369.314	77	467901.9815	1337369.314	78	467901.9815	1337369.314
38	467000.468	1337305.354	76	467901.9815	1337369.314	77	467901.9815	1337369.314	78	467901.9815	1337369.314	79	467901.9815	1337369.314

សង្ខេបស្ថិតិ

- ចំណុចប្រវែង
- ▲ ចំណុចផ្ទៃក្រឡាប្រើប្រាស់
- == ផ្លូវជាតិលេខ ១០ ម៉ែត្រ
- ច្រក
- ▨ ក្បាលដីស្តុកសំរែង

កូអរដោនេស្ថិតិ : ១០២,៧៦៧,៧៦១ ម៉ែត្រការ៉េ

ក្រសួងសេដ្ឋកិច្ច និងហិរញ្ញវត្ថុ
 អគ្គនាយកដ្ឋានរដ្ឋបាលដីធ្លី
 អគ្គនាយកដ្ឋានស្ថិតិស្ថានភាពដីធ្លី

លេខ : ៤៧៧
 ចុះថ្ងៃទី ១០ ខែ ០២ ឆ្នាំ ២០១៧

លេខ : ៤៧៧
 ចុះថ្ងៃទី ១០ ខែ ០២ ឆ្នាំ ២០១៧

លេខ : ៤៧៧
 ចុះថ្ងៃទី ១០ ខែ ០២ ឆ្នាំ ២០១៧