

កិច្ចប្រជុំ គ.គ.អ.ស.

សេចក្តីព្រាងយុទ្ធសាស្ត្រ

ស្តីពីនិរន្តរភាពនៃការងារគណនេយ្យភាពសង្គមនៅថ្នាក់ក្រោម សង្កាត់

ថ្ងៃទី០៣ ខែមិថុនា ឆ្នាំ២០២៦

# បាតិកា

- មូលដ្ឋានសម្រាប់ការរៀបចំយុទ្ធសាស្ត្រ
- សនិទានភាព និងគោលការណ៍សម្រាប់ការអភិវឌ្ឍយុទ្ធសាស្ត្រ
- សេចក្តីសង្ខេបយុទ្ធសាស្ត្រនិរន្តរភាព

# មូលដ្ឋានសម្រាប់ការរៀបចំយុទ្ធសាស្ត្រ

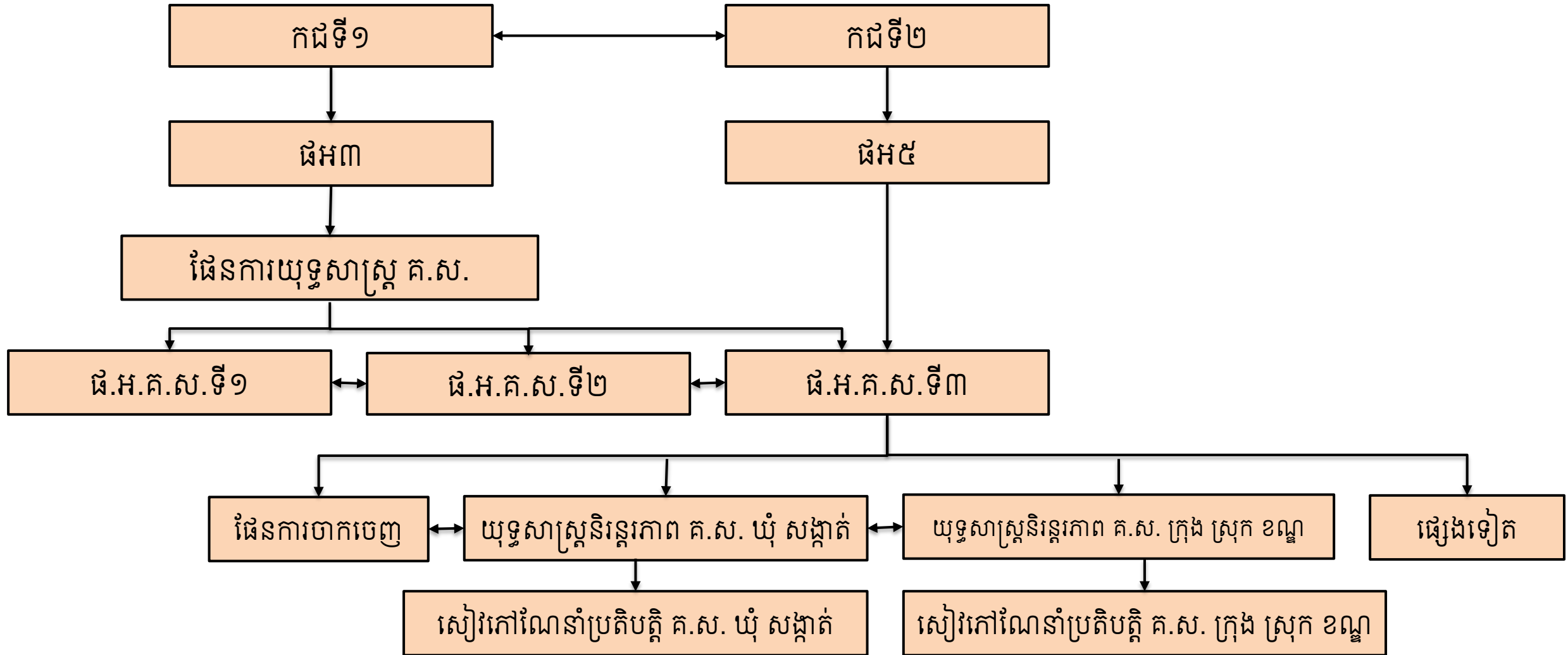
- សេចក្តីព្រាងយុទ្ធសាស្ត្ររបស់ NCDs ស្តីពីនិរន្តរភាព CS SA
- គោលការណ៍ណែនាំរបស់ NCDs ស្តីពីយុទ្ធសាស្ត្របីភាព CS SA សាកល្បងនៅក្នុង KSP និងរបាយការណ៍វាយតម្លៃអំពីការសាកល្បង
- លិខិតបទដ្ឋាន សេចក្តីណែនាំ និងឯកសារពាក់ព័ន្ធ៖
  - តួនាទី និងភារកិច្ចរបស់រដ្ឋបាលថ្នាក់ក្រោមជាតិ
  - តួនាទី និងការទទួលខុសត្រូវរបស់យន្តការ ISAF
  - សេចក្តីណែនាំស្តីពីការធ្វើផែនការរដ្ឋបាលថ្នាក់ក្រោមជាតិ
  - ការបែងចែកថវិកាសម្រាប់ CS ពីឆ្នាំ ២០២៤-២០២៨
  - ការប្រើប្រាស់ថវិកាសេវាសង្គម អនាម័យ និងបរិស្ថាននៃមូលនិធិសង្គម
  - CAF និងបណ្តាញ CAF
  - របាយការណ៍វាយតម្លៃ....
- ការពិគ្រោះយោបល់នានា ៖ ថ្នាក់ដឹកនាំ និងមន្ត្រី NCDs ក្រសួង ស្ថាប័ន WB, WVI, CSOs

# សនិទានភាព និងគោលការណ៍សម្រាប់ការអភិវឌ្ឍយុទ្ធសាស្ត្រ

- ការពង្រឹង និងស្ថាប័នការរូបនីយកម្មរចនាសម្ព័ន្ធ និងប្រព័ន្ធ គ.ស.
- ភាពជាម្ចាស់
- ភាពពាក់ព័ន្ធ និងមានសារសំខាន់
- លម្អិត សាមញ្ញ ងាយយល់
- អាចអនុវត្តបាន និងអាចសម្រេចបាន

**រួមគ្នាជួយរដ្ឋបាលឃុំ សង្កាត់ និងអង្គការផ្តល់សេវា អនុវត្តការងារគណនេយ្យភាពសង្គម  
ប្រកបដោយនិរន្តរភាព!**

# ដ្យាក្រាមទំនាក់ទំនងនៃកម្មវិធីជាតិ និងការងារគណនេយ្យភាពសង្គម



# សេចក្តីសង្ខេបយុទ្ធសាស្ត្រនិរន្តរភាព

- ក្របខ័ណ្ឌលទ្ធផល
- យុទ្ធសាស្ត្រ និងសកម្មភាពជាអាទិភាព

# ក្របខណ្ឌលទ្ធផល

## ចក្ខុវិស័យ

ការងារគណនេយ្យភាពសង្គម ត្រូវបានធ្វើស្ថាប័នការរូបនីយកម្មក្នុងរចនាសម្ព័ន្ធ និងប្រព័ន្ធនៃអង្គភាពផ្តល់សេវានៅថ្នាក់ឃុំ សង្កាត់ និងត្រូវបានអនុវត្ត តាមរយៈដំណើរការនៃការចូលរួមរបស់ប្រជាពលរដ្ឋ ប្រកបដោយប្រសិទ្ធភាព តម្លាភាព សមភាពយេនឌ័រ បរិយាប័ន្ន និងសមធម៌សង្គម។

## គោលបំណង

លើកកម្ពស់ភាពជាភាពម្ចាស់ និងការទទួលខុសត្រូវរបស់អង្គភាពផ្តល់សេវានៅថ្នាក់សង្កាត់ក្នុងការអនុវត្តការងារគណនេយ្យភាពសង្គមក្នុងភាពជាដៃគូជិតស្និទ្ធជាមួយអង្គការសង្គមស៊ីវិលនានា និងស្របតាមគោលការណ៍នៃការអភិវឌ្ឍតាមបែបប្រជាធិបតេយ្យគោលដៅ។

## គោលដៅ

អង្គភាពផ្តល់សេវានៅថ្នាក់ឃុំ សង្កាត់មានសិទ្ធិអំណាច មុខងារ សមត្ថភាព និងធនធានសមស្របសម្រាប់អនុវត្តការងារគណនេយ្យភាពសង្គម។

# យុទ្ធសាស្ត្រសំខាន់ៗចំនួន ៨

1. ការលើកកម្ពស់ការទទួលខុសត្រូវរបស់យន្តការគណនេយ្យភាពសង្គម
2. ការអភិវឌ្ឍសមត្ថភាពអំពីការងារគណនេយ្យភាពសង្គម
3. ការរៀបចំផែនការសកម្មភាព និងថវិកាស្តីពីការអនុវត្តការងារគណនេយ្យភាពសង្គម
4. ការវិភាជថវិកាដើម្បីគាំទ្រការអនុវត្តការងារគណនេយ្យភាពសង្គម
5. ការត្រួតពិនិត្យ និងការវាយតម្លៃ
6. ការប្រើប្រាស់ប្រព័ន្ធបច្ចេកវិទ្យាឌីជីថលសម្រាប់ការងារគណនេយ្យភាពសង្គម
7. ការជ្រើសរើស CAFs និងការបង្កើតបណ្តាញ CAFs
8. ការពង្រឹងភាពជាដៃគូក្នុងការអនុវត្តការងារគណនេយ្យភាពសង្គម

# យុទ្ធសាស្ត្រ និងសកម្មភាពជាអាទិភាព

# យុទ្ធសាស្ត្រទី ១ ៖ ការលើកកម្ពស់ការទទួលខុសត្រូវរបស់យន្តការគណនេយ្យភាពសង្គម

## សកម្មភាពអាទិភាព

- គ.គ.អ.ស.
- អង្គភាពត្រួតពិនិត្យ វាយតម្លៃ និងព័ត៌មាន
- ក្រសួង ស្ថាប័នពាក់ព័ន្ធ
- សាលាជាតិរដ្ឋបាលមូលដ្ឋាននៃក្រសួងមហាផ្ទៃ
- មន្ទីរ អង្គភាពជំនាញថ្នាក់រាជធានី ខេត្ត
- រដ្ឋបាលរាជធានី ខេត្ត
- រដ្ឋបាលក្រុង ស្រុក ខណ្ឌ
- រដ្ឋបាលឃុំ សង្កាត់
- មណ្ឌលសុខភាព និងសាលាបឋមសិក្សា
- អ្នកសម្របសម្រួលគណនេយ្យភាពសហគមន៍
- បណ្តាញអ្នកសម្របសម្រួលគណនេយ្យភាពសហគមន៍
- អង្គការសង្គមស៊ីវិល រួមបញ្ចូលអង្គការសហគមន៍មូលដ្ឋាន
- ប្រជាពលរដ្ឋ

# យុទ្ធសាស្ត្រ២ ៖ ការអភិវឌ្ឍសមត្ថភាពអំពីការងារគណនេយ្យភាពសង្គម

## សកម្មភាពជាអាទិភាព

- រៀបចំ និងអនុវត្តផែនការអភិវឌ្ឍសមត្ថភាពស្តីពីការអនុវត្តការងារគណនេយ្យភាពសង្គមដោយ ៖
  - អង្គការត្រួតពិនិត្យ វាយតម្លៃ និងព័ត៌មាន
  - ក្រុមការងារគណនេយ្យភាពសង្គមរាជធានី ខេត្ត
  - ក្រុមការងារគណនេយ្យភាពសង្គមក្រុង ស្រុក ខណ្ឌ
  - គណៈកម្មាធិការ ផ.ស.រ.គ.
  - អង្គការផ្តល់សេវា
  - បណ្តាញ CAFs ថ្នាក់រាជធានី ខេត្ត
  - បណ្តាញ CAFs ថ្នាក់ក្រុង ស្រុក ខណ្ឌ
  - សាលាជាតិរដ្ឋបាលមូលដ្ឋាន
- ចងក្រង និងចែករំលែកពីមេរៀន បទពិសោធន៍ល្អៗស្តីពីការអនុវត្តការងារគណនេយ្យភាពសង្គម
- រៀបចំ និងសម្របសម្រួលកម្មវិធីផ្លាស់ប្តូរបទពិសោធន៍រវាងគ្នាទៅវិញទៅមករវាងរដ្ឋបាលថ្នាក់ក្រោមជាតិ
- លើកកម្ពស់ការសិក្សាតាមប្រព័ន្ធអនឡាញអំពីការងារគណនេយ្យភាពសង្គម

# យុទ្ធសាស្ត្រ៣ ៖ ការរៀបចំផែនការសកម្មភាព និងថវិកាស្តីពីការអនុវត្តការងារគណនេយ្យភាពសង្គម

## សកម្មភាពជាអាទិភាព

- រៀបចំផែនការសកម្មភាព និងថវិកាប្រចាំឆ្នាំស្តីពីការអនុវត្តការងារគណនេយ្យភាពសង្គម ៖
  - អង្គការត្រួតពិនិត្យ វាយតម្លៃ និងព័ត៌មាននៃលេខាធិការដ្ឋាន គ.ជ.អ.ប.
  - ក្រសួង ស្ថាប័នពាក់ព័ន្ធ
  - មន្ទីរ អង្គការពាក់ព័ន្ធ
  - ក្រុមការងារអនុវត្តការងារគណនេយ្យភាពសង្គមថ្នាក់រាជធានី ខេត្ត
  - បណ្តាញអ្នកសម្របសម្រួលគណនេយ្យភាពសហគមន៍ថ្នាក់រាជធានី ខេត្ត
  - ក្រុមការងារអនុវត្តការងារគណនេយ្យភាពសង្គមថ្នាក់ក្រុង ស្រុក ខណ្ឌ
  - បណ្តាញអ្នកសម្របសម្រួលគណនេយ្យភាពសហគមន៍ថ្នាក់ក្រុង ស្រុក ខណ្ឌ
  - រដ្ឋបាលឃុំ សង្កាត់
  - មណ្ឌលសុខភាព និងសាលាបឋមសិក្សា
- រៀបចំ និងដាក់ឱ្យអនុវត្តនូវសៀវភៅណែនាំរួមស្តីពីការអនុវត្តការងារគណនេយ្យភាពសង្គមនៅថ្នាក់ឃុំ សង្កាត់

# យុទ្ធសាស្ត្រ៤ ៖ ការវិភាជថវិកាដើម្បីគាំទ្រការអនុវត្តការងារគណនេយ្យភាពសង្គម

## សកម្មភាពជាអាទិភាព

- វិភាជថវិកាដើម្បីគាំទ្រ ផ.ស.ប. ស្តីពីការអនុវត្តការងារគណនេយ្យភាពសង្គមដោយ ៖
  - លេខាធិការរដ្ឋាន គ.ជ.អ.ប.
  - ក្រសួង ស្ថាប័នពាក់ព័ន្ធ
  - រដ្ឋបាលរាជធានី ខេត្ត និងខណ្ឌ
  - មន្ទីរ អង្គភាពជំនាញពាក់ព័ន្ធផ្នាក់រាជធានី ខេត្ត
  - រដ្ឋបាលក្រុង ស្រុក
  - រដ្ឋបាលឃុំ សង្កាត់
  - មណ្ឌលសុខភាព និងសាលាបឋមសិក្សា

# យុទ្ធសាស្ត្រ៥ ៖ ការត្រួតពិនិត្យ និងការវាយតម្លៃ

## សកម្មភាពជាអាទិភាព

- ត្រួតពិនិត្យ និងវាយតម្លៃលើការអនុវត្តការងារគណនេយ្យភាពសង្គមនៅថ្នាក់ឃុំ សង្កាត់ ដោយ ៖
  - គ.គ.អ.ស.
  - អង្គការត្រួតពិនិត្យ និងវាយតម្លៃនៃលេខាធិការដ្ឋាន គ.ជ.អ.ប.
  - ក្រុមការងារគណនេយ្យភាពសង្គមថ្នាក់រាជធានី ខេត្ត
  - បណ្តាញអ្នកសម្របសម្រួលគណនេយ្យភាពសហគមន៍ថ្នាក់រាជធានី ខេត្ត
  - ក្រុមការងារគណនេយ្យភាពសង្គមក្រុង ស្រុក ខណ្ឌ
  - បណ្តាញអ្នកសម្របសម្រួលគណនេយ្យភាពសហគមន៍ថ្នាក់ក្រុង ស្រុក ខណ្ឌ
  - គណៈកម្មាធិការ ផ.ស.វ.គ.

# យុទ្ធសាស្ត្រ៦ ៖ ការប្រើប្រាស់ប្រព័ន្ធបច្ចេកវិទ្យាឌីជីថលសម្រាប់ការងារគណនេយ្យភាពសង្គម

## សកម្មភាពអាទិភាព

- គ្រប់គ្រង និងថែរក្សាជាប្រចាំនូវប្រព័ន្ធទិន្នន័យ និង ឧបករណ៍ពាក់ព័ន្ធនឹងការងារគណនេយ្យភាពសង្គម ដោយអង្គភាពត្រួតពិនិត្យ វាយតម្លៃ និងព័ត៌មាន
- អង្គភាពផ្តល់សេវានៅថ្នាក់ឃុំ សង្កាត់ប្រើប្រាស់ប្រព័ន្ធទិន្នន័យត្រួតពិនិត្យ និងវាយតម្លៃការងារគណនេយ្យភាពសង្គម សម្រាប់ការរៀបចំ ផ.ស.វ.គ.
- អង្គភាពផ្តល់សេវានានានៅថ្នាក់ឃុំ សង្កាត់លើកកម្ពស់ការផ្សព្វផ្សាយអំពីការប្រើប្រាស់កម្មវិធីទូរសព្ទដៃគណនេយ្យភាពសង្គម ជូនប្រជាពលរដ្ឋ និងសាធារណជន
- រៀបចំ និងដាក់ឱ្យដំណើរការប្រព័ន្ធឌីជីថលសម្រាប់ការវាយតម្លៃលទ្ធផលបំពេញការងាររបស់អង្គភាពផ្តល់សេវាដោយអង្គភាពត្រួតពិនិត្យ វាយតម្លៃ និងព័ត៌មាន
- អង្គភាពផ្តល់សេវាបោះពុម្ព និងផ្សព្វផ្សាយកញ្ចប់ព័ត៌មានសម្រាប់ប្រជាពលរដ្ឋ ដើម្បីផ្សព្វផ្សាយជូនប្រជាពលរដ្ឋ

# យុទ្ធសាស្ត្រ៧ ៖ ការជ្រើសរើស CAFs និងការបង្កើតបណ្តាញ CAFs

## សកម្មភាពជាអាទិភាព

- ជ្រើសរើស និងគាំទ្រអ្នកសម្របសម្រួលគណនេយ្យភាពសហគមន៍ នៅគ្រប់គ្រប់ឃុំ សង្កាត់ ទូទាំងប្រទេស
- បង្កើត និងទទួលស្គាល់បណ្តាញអ្នកសម្របសម្រួលគណនេយ្យភាពសហគមន៍ថ្នាក់រាជធានី ខេត្ត និងថ្នាក់ក្រុង ស្រុក ខណ្ឌ

# យុទ្ធសាស្ត្រ៖ ការពង្រឹងភាពជាដៃគូក្នុងការអនុវត្តការងារគណនេយ្យភាពសង្គម

## សកម្មភាពអាទិភាព

- សម្របសម្រួល និងកិច្ចសហការជាមួយដៃគូអភិវឌ្ឍន៍ និងអង្គការសង្គមស៊ីវិលនានា ដោយ គ.គ.អ.ស. អង្គការ ត្រួតពិនិត្យ វាយតម្លៃ និងព័ត៌មាននៃលេខាធិការដ្ឋាន គ.ជ.អ.ប. និងរដ្ឋបាលថ្នាក់ក្រោមជាតិក្នុងការអនុវត្ត ការងារគណនេយ្យភាពសង្គម
- កៀរគរធនធានពីប្រភពនានាសម្រាប់គាំទ្រគម្រោង និងសកម្មភាពនានានៃ ផ.ស.វ.គ
- បង្កើនកិច្ចសហការ និងការចូលរួមរបស់អង្គការសហគមន៍មូលដ្ឋាន ដោយរដ្ឋបាលឃុំ សង្កាត់ក្នុងការអនុវត្ត ការងារគណនេយ្យភាពសង្គមផ្នែកតម្រូវការ

**សូមអរគុណ!**