



អាជ្ញាធរអគ្គិសនីកម្ពុជា
ELECTRICITY AUTHORITY OF CAMBODIA

ច្បាប់ស្តីពីអគ្គិសនីនៃព្រះរាជាណាចក្រកម្ពុជា
ELECTRICITY LAW OF THE KINGDOM OF CAMBODIA

សេចក្តីសម្រេចកែសម្រួលលើកទី២១
លើឯកសារអាជ្ញាបណ្ណលេខ ០០១ ឯអ ចុះថ្ងៃទី០១ ខែកុម្ភៈ
ឆ្នាំ២០០២ របស់អគ្គិសនីកម្ពុជា

សម្រាប់ការពង្រីកតំបន់ចែកចាយ

DECISION ON TWENTY FIRST REVISION
TO THE LICENSE DOCUMENT No. 001 LD DATED FEBRUARY 01, 2002
ISSUED TO ELECTRICITÉ DU CAMBODGE
FOR EXTENDING DISTRIBUTION AREAS

ថ្ងៃទី០៩ ខែធ្នូ ឆ្នាំ២០១៥
December 09, 2015

Handwritten signature or initials.



ព្រះរាជាណាចក្រកម្ពុជា
KINGDOM OF CAMBODIA
ជាតិ សាសនា ព្រះមហាក្សត្រ
NATION RELIGION KING
ជាតិ សាសនា ព្រះមហាក្សត្រ

អាជ្ញាធរអគ្គិសនីកម្ពុជា
ELECTRICITY AUTHORITY OF CAMBODIA
លេខ ៖ **៤៧៧ សរ** - ១៥-អអក



សេចក្តីសម្រេចកែសម្រួលលើកទី២១
លើឯកសារអាជ្ញាបណ្ណលេខ ០០១ ឯអ ចុះថ្ងៃទី០១ ខែកុម្ភៈ ឆ្នាំ២០០២
សម្រាប់អគ្គិសនីកម្ពុជា

DECISION ON TWENTY FIRST REVISION
TO THE LICENSE DOCUMENT No. 001 LD DATED FEBRUARY 01, 2002
ISSUED TO ELECTRICITÉ DU CAMBODGE

អាជ្ញាធរអគ្គិសនីកម្ពុជា
ELECTRICITY AUTHORITY OF CAMBODIA

- អនុវត្តតាមមាត្រា ៧ និង ៣០ របស់ច្បាប់ស្តីពីអគ្គិសនីនៃព្រះរាជាណាចក្រកម្ពុជា ដែលប្រកាសឱ្យប្រើដោយព្រះរាជក្រមលេខ នស.រកម. ០២០១.០៣ ចុះថ្ងៃទី០២ ខែកុម្ភៈ ឆ្នាំ២០០១
- In exercise of the powers conferred by Article 7 and 30 of the Electricity Law promulgated by the Royal Decree No. NS/RKM/0201/03 dated February 2, 2001
- យោងឯកសារអាជ្ញាបណ្ណរបស់អគ្គិសនីកម្ពុជា លេខ ០០១ ឯអ ចុះថ្ងៃទី០១ ខែកុម្ភៈ ឆ្នាំ២០០២
- Refer to the License Document of Electricité du Cambodge No. 001 LD dated February 01, 2002
- យោងលិខិតរបស់អគ្គិសនីកម្ពុជា លេខ ៣៥៦៦ លស-អក-អច ចុះថ្ងៃទី៣០ ខែមេសា ឆ្នាំ២០១៥
- In accordance with Electricité du Cambodge letter No. 3566 dated April 30, 2015
- យោងតាមការពិគ្រោះយោបល់ជាមួយអ្នកពាក់ព័ន្ធ និងសាធារណជន ដែលបានធ្វើចាប់ពីថ្ងៃទី៣០ ខែកក្កដា ឆ្នាំ២០១៤ ដល់ថ្ងៃទី៣០ ខែសីហា ឆ្នាំ២០១៤
- In accordance with the consultation with concerned parties and public, made from July 30, 2014 to August 30, 2014
- យោងតាមការអនុម័តរបស់សម័យប្រជុំអាជ្ញាធរអគ្គិសនីកម្ពុជាលើកទី ២៨៨ នៅថ្ងៃទី០៩ ខែធ្នូ ឆ្នាំ២០១៥
- In accordance with the decision of Electricity Authority of Cambodia's Session No. 288 Dated December 09, 2015

សម្រេច

DECIDES

<p>ប្រការ ១ កែសម្រួលឯកសារអាជ្ញាបណ្ណលេខ ០០១ ឯក ចុះថ្ងៃទី០១ ខែកុម្ភៈ ឆ្នាំ ២០០២ ដែលបានផ្តល់ជូនអគ្គិសនីកម្ពុជា (បន្ទាប់ពីនេះហៅថា “អ្នកកាន់អាជ្ញាបណ្ណ”) សម្រាប់ធ្វើសេវាកម្មអគ្គិសនីក្នុងតំបន់អនុញ្ញាតដែលកំណត់ក្នុងឧបសម្ព័ន្ធទី២ ដើម្បីផ្តល់សិទ្ធិអ្នកកាន់អាជ្ញាបណ្ណ ពង្រីកតំបន់ចែកចាយអគ្គិសនីបន្ថែមលើតំបន់ចែកចាយដែលមានស្រាប់ សម្រាប់តំបន់ចែកចាយទីរួមខេត្តសៀមរាប មានបង្ហាញក្នុងផែនទីភ្ជាប់លេខ 001LD-EDC-SRP-LR21-MR4-2015 ក្នុងឧបសម្ព័ន្ធទី២ កែសម្រួលថ្មី ។</p>	<p>Article 1 To revise the license document No. 001 LD dated February 01, 2002 granted to state-owned enterprise “Electricité du Cambodge” (herein after referred to as "Licensee") for providing electric power services in authorized distribution areas are determined in schedule 2 to allow licensee to extend distribution areas to its existing areas for Scim Reap Town Area as shown in the attached map no 001LD-EDC- SRP -LR21-MR4-2015 in new revised schedule 2.</p>
<p>ប្រការ ២ ឧបសម្ព័ន្ធទី២ ចាស់នៃឯកសារអាជ្ញាបណ្ណលេខ ០០១ ឯក ត្រូវជំនួសដោយឧបសម្ព័ន្ធទី២ កែសម្រួលថ្មីដែលមានភ្ជាប់មកជាមួយ ។</p>	<p>Article 2 The existing schedule 2 of the license document No. 001 LD is replaced by the new revised schedule2 attached here with.</p>
<p>ប្រការ ៣ ខ្លឹមសារ និងលក្ខខណ្ឌដទៃទៀតនៃឯកសារអាជ្ញាបណ្ណលេខ ០០១ ឯក ត្រូវស្ថិតនៅជាធរមានដដែល ។</p>	<p>Article 3 The other contents and conditions of the license document No. 001 LD shall remain unaltered and in force.</p>
<p>ប្រការ ៤ សេចក្តីសម្រេចនេះ ត្រូវចាត់ទុកជាផ្នែកមួយនៃឯកសារអាជ្ញាបណ្ណលេខ ០០១ ឯក ។</p>	<p>Article 4 This decision shall be considered as a part of license document No. 001 LD.</p>
<p>ប្រការ ៥ សេចក្តីសម្រេចនេះ ត្រូវចូលជាធរមាន ចាប់ពីថ្ងៃចុះហត្ថលេខាទៅ ។</p>	<p>Article 5 This decision shall come into force from the date of signing.</p>
<p>ប្រការ ៦ អ្នកកាន់អាជ្ញាបណ្ណ ត្រូវផ្ញើសេចក្តីសម្រេចនេះ ទៅតម្កល់ទុកបន្ថែមនៅតាមទីកន្លែងដែលឯកសារអាជ្ញាបណ្ណលេខ ០០១ ឯក បានតម្កល់ទុកពីមុន ដើម្បីឲ្យឯកសារអាជ្ញាបណ្ណលេខ ០០១ ឯក ដែលតម្កល់ទុក មានការកែសម្រួលជាថ្មីស្របតាមសេចក្តីសម្រេចនេះ ។</p>	<p>Article 6 The licensee shall send this decision to deposit additionally at the places, where the license document No. 001 LD has been deposited in order that the deposited license document No. 001 LD is in conformity with this decision.</p>

ភ្នំពេញ, ថ្ងៃទី០៩ ខែធ្នូ ឆ្នាំ២០១៥

Phnom Penh, December 09, 2015

ប្រធានអាជ្ញាធរអគ្គិសនីកម្ពុជា
CHAIRMAN OF ELECTRICITY AUTHORITY OF CAMBODIA



ហត្ថលេខា
ហត្ថលេខា ជិត

Handwritten mark

ឧបសម្ព័ន្ធទី២
តំបន់អនុញ្ញាតឱ្យចែកចាយអគ្គិសនី
ធ្វើការកែសម្រួលជាថ្មី ក្នុងសម័យប្រជុំរបស់អាជ្ញាធរអគ្គិសនីកម្ពុជា
លើកទី ២៨៨ នាថ្ងៃទី០៩ ខែធ្នូ ឆ្នាំ២០១៥

SCHEDULE 2
AUTHORIZED DISTRIBUTION AREAS
AS AMENDED IN SESSION OF EAC No. 288 DATED DECEMBER 09, 2015

<p>១- តំបន់អនុញ្ញាតឱ្យចែកចាយអគ្គិសនី ដែលអគ្គិសនីកម្ពុជាមានសិទ្ធិផ្តល់សេវាចែកចាយ និងផ្គត់ផ្គង់អគ្គិសនី មានដូចខាងក្រោម ៖</p> <p>(ក)-តំបន់ចែកចាយរាជធានីភ្នំពេញ និងតំបន់ជុំវិញ ដែលកំណត់ដោយផែនទីកំណត់ព្រំប្រទល់លេខ 001LD-EDC-PHN-LR20-MR9-2015</p> <p>(ខ)-តំបន់ចែកចាយខេត្តព្រះសីហនុ ដែលកំណត់ដោយផែនទីកំណត់ព្រំប្រទល់លេខ 001LD EDC-SHV-LR19-MR2-2015</p> <p>(គ)-តំបន់ចែកចាយខេត្តសៀមរាប ដែលកំណត់ដោយផែនទីកំណត់ព្រំប្រទល់លេខ 001LD EDC-SRP-LR21-MR4-2015</p> <p>(ឃ)-តំបន់ចែកចាយខេត្តកំពង់ចាម ដែលកំណត់ដោយផែនទីកំណត់ព្រំប្រទល់ លេខ 001LD-EDC-KCM-LR18-MR2-2014</p> <p>(ង)-តំបន់ចែកចាយខេត្តបាត់ដំបង ដែលកំណត់ដោយផែនទីកំណត់ព្រំប្រទល់លេខ 001LD-EDC-BBG-LR17-MR4-2013</p> <p>(ច)-តំបន់ចែកចាយខេត្តតាកែវ ដែលកំណត់ដោយផែនទីកំណត់ព្រំប្រទល់ លេខ EDC-TKO-D-Map-Revised-1</p> <p>(ឆ)-តំបន់ចែកចាយខេត្តបន្ទាយមានជ័យ ដែលកំណត់ដោយផែនទីកំណត់ព្រំប្រទល់ លេខ 001LD-EDC-BTM-LR18-MR3-2014</p> <p>(ជ)-តំបន់ចែកចាយខេត្តកំពត ដែលកំណត់ដោយផែនទីកំណត់ព្រំប្រទល់ លេខ 001LD-EDC-KP-LR18-MR4-2014</p> <p>(ឈ)-តំបន់ចែកចាយខេត្តស្វាយរៀង ដែលកំណត់ដោយផែនទីកំណត់ព្រំប្រទល់ លេខ 001LD-EDC-SVR-LR20-MR4-2015</p> <p>(ញ)-តំបន់ចែកចាយខេត្តព្រៃវែង ដែលកំណត់ដោយផែនទីកំណត់ព្រំប្រទល់ លេខ 001LD-EDC-PRV-LR20-MR2-2015</p> <p>(ដ)-តំបន់ចែកចាយខេត្តកំពង់ស្ពឺ ដែលកំណត់ដោយផែនទីកំណត់ព្រំប្រទល់ លេខ 001LD-EDC-KSP-LR15-MR1-2011</p> <p>(ឋ)-តំបន់ចែកចាយខេត្តរតនគិរី ដែលកំណត់ដោយផែនទីកំណត់ព្រំប្រទល់ លេខ 001LD-EDC-RNK-LR20-MR2-2015</p>	<p>1. The authorizes distribution Areas, where EDC have the right to provide the electricity distribution and supply services are comprising of:</p> <p>(a) Phnom Penh and its surrounding Distribution Area, which is determined by the boundary map No. 001LD-EDC-PHN-LR20-MR9-2015</p> <p>(b) Sihanoukville Distribution Area, which is determined by the boundary map No. 001LD EDC-SHV-LR19-MR2-2015</p> <p>(c) Siem Reap Distribution Area, which is determined by the boundary map No. 001LD EDC-SRP-LR21-MR4-2015</p> <p>(d) Kampong Cham Distribution Area, which is determined by the boundary map No. 001LD-EDC-KCM-LR18-MR2-2014</p> <p>(e) Battambang Distribution Area, which is determined by the boundary map No. 001LD-EDC-BBG-LR17-MR4-2013</p> <p>(f) Takeo Distribution Area, which is determined by the boundary map No. EDC-TKO-D-Map-Revised-1</p> <p>(g) Banteay Meanchey Distribution Area, which is determined by the boundary map No. 001LD-EDC-BTM-LR18-MR3-2014</p> <p>(h) Kampot Distribution Area, which is determined by the boundary map No. 001LD-EDC-KP-LR18-MR4-2014</p> <p>(i) Svay Rieng Distribution Area, which is determined by the boundary map No. 001LD-EDC-SVR-LR20-MR4-2015</p> <p>(j) Prey Veng Distribution Area, which is determined by the boundary map No. 001LD-EDC-PRV-LR20-MR2-2015</p> <p>(k) Kampong Speu Distribution Area, which is determined by the boundary map No. 001LD-EDC-KSP-LR15-MR1-2011</p> <p>(l) Ratanakiri Distribution Area, which is determined by The boundary map No. 001LD-EDC-RNK-LR20-MR2-2015</p>
--	---

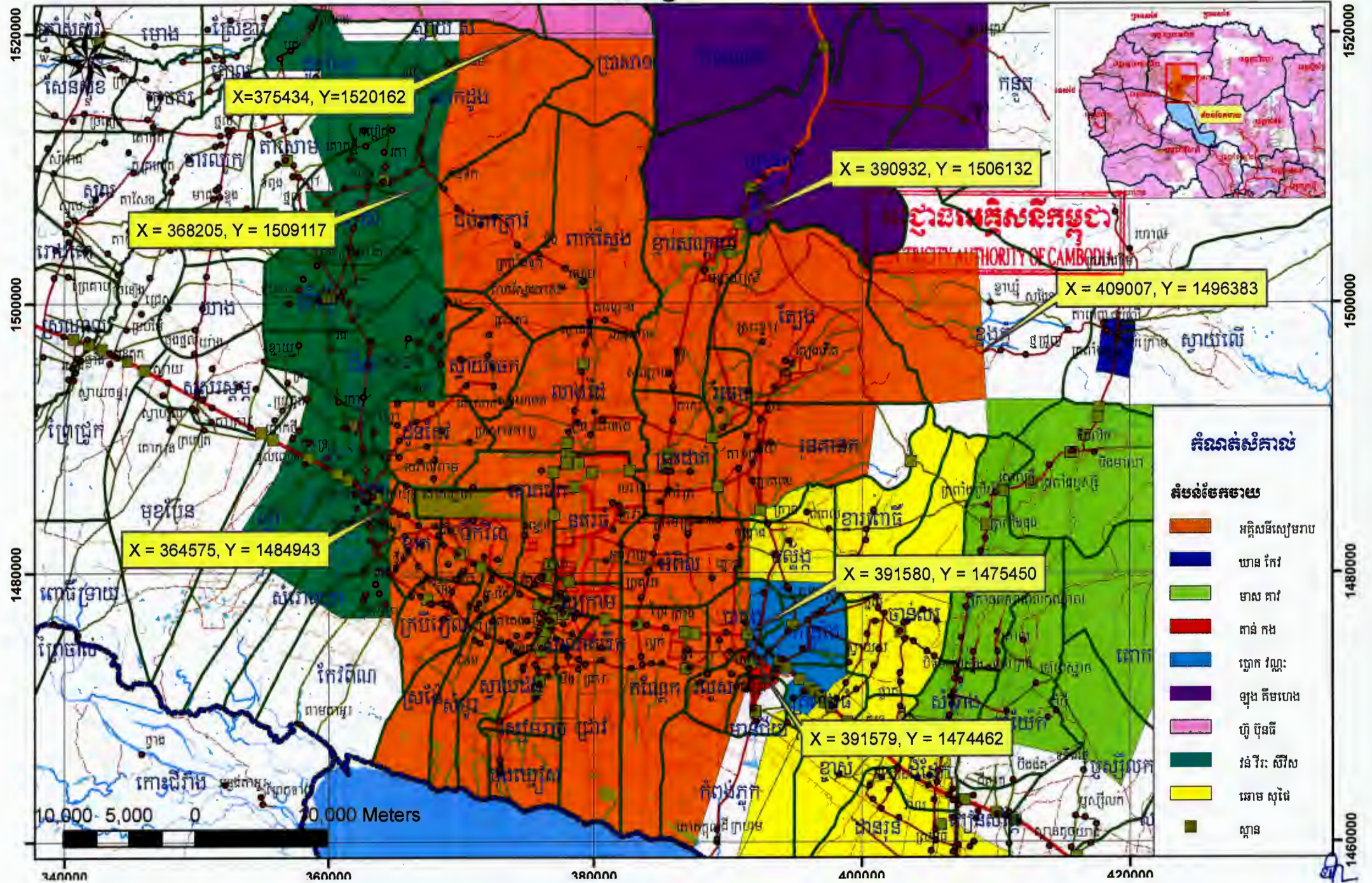
<p>(ឧ)-តំបន់ចែកចាយខេត្តស្ទឹងត្រែង ដែលមានព្រំដីជាប់គ្នា និងកំណត់ដោយផែនទីកំណត់ព្រំប្រទល់ លេខ 001LD-EDC-STR-LR20-MR3-2015</p> <p>(ឈ)-តំបន់ចែកចាយស្រុកពញាក្រែក និងមេមត់ ដែលកំណត់ដោយផែនទីកំណត់ព្រំប្រទល់ លេខ 001LD-EDC-KR&M-LR18-MR1-2014</p> <p>(ណ)-តំបន់ចែកចាយស្រុកកំពង់ត្រាច ឃុំឫស្សីស្រុកខាងលិច ឃុំកំពង់ត្រាចខាងកើត និងឃុំកន្ទោរខាងលិច ស្រុកកំពង់ត្រាច ខេត្តកំពត លេខ 001LD-EDC-KGT-LR18-MR2-2014</p> <p>(ត)-តំបន់ចែកចាយខេត្តមណ្ឌលគិរី ដែលកំណត់ដោយផែនទីកំណត់ព្រំប្រទល់ លេខ 001LD-EDC-MKR-LR20-MR2-2015</p> <p>(ថ)-តំបន់ចែកចាយខេត្តក្រចេះ ដែលកំណត់ដោយផែនទីកំណត់ព្រំប្រទល់លេខ 001LD-EDC-KRT-LR20-MR2-2015</p> <p>(ទ)-តំបន់ចែកចាយស្រុកស្នួល ខេត្តក្រចេះ ដែលកំណត់ដោយផែនទីកំណត់ព្រំប្រទល់លេខ 001LD-MAP-EDC-SNL-LR16-2012</p>	<p>(m) Steung Treng Distribution Area, which is the fixed contiguous territory and determined by the boundary maps No. 001LD-EDC-STR-LR20-MR3-2015</p> <p>(n) Ponhea Krek and Memot district Distribution Area, which is determined by the boundary map No. 001LD-EDC-KR&M-LR18-MR1-2014</p> <p>(o) Kompong Trach district, Khum Oeuseysrok Khanglech Khum Kompong Trach Khangkeut and Khum Kanthor Khanglech, Kompong Trach District, Kompot Province Distribution Area, which is determined by the boundary map No. 001LD-EDC-KGT-LR18-MR2-2014.</p> <p>(p) Mondulkiri Provincial Distribution Area, which is determined by the boundary map No. 001LD-EDC-MKR-LR20-MR2-2015.</p> <p>(q) Kratie Provincial Distribution Area, which is determined by the boundary map No. 001LD-EDC-KRT-LR20-MR2-2015</p> <p>(r) Snuol District, Kratie Province Distribution Area, which is determined by the boundary map No. 001LD-MAP-EDC-SNL-LR16-2012.</p>
<p>២- អាជ្ញាបណ្ណចែកចាយដែលផ្តល់ឲ្យតាមឯកសារនេះ ផ្តល់សិទ្ធិអគ្គិសនីកម្ពុជាអាចស្នើសុំពង្រីក ឬស្នើសុំបន្ថែមតំបន់ចែកចាយអគ្គិសនីថែមទៀតយោងតាមគំរោងអភិវឌ្ឍន៍របស់ខ្លួន។</p> <p>៣- ក្នុងក្របខ័ណ្ឌនៃអាជ្ញាបណ្ណនេះ ប្រសិនបើអគ្គិសនីកម្ពុជាមានបំណងស្នើសុំពង្រីក ឬបន្ថែមតំបន់ចែកចាយថែមទៀត ពេលនោះអគ្គិសនីកម្ពុជាត្រូវរៀបចំឯកសារចាំបាច់នានា ដាក់ស្នើសុំមកអាជ្ញាធរអគ្គិសនីកម្ពុជាតាមការកំណត់របស់អាជ្ញាធរ ។ ក្រោយពេលដែលអាជ្ញាធរអគ្គិសនីកម្ពុជាចេញសេចក្តីសម្រេចអនុញ្ញាតឲ្យពង្រីក ឬបន្ថែមតំបន់ចែកចាយណាមួយ ឧបសម្ព័ន្ធទី២ នេះត្រូវធ្វើការកែសម្រួលដោយភ្ជាប់ជាមួយសេចក្តីសម្រេចឲ្យពង្រីកបន្ថែម តំបន់ចែកចាយនោះ ។</p>	<p>2. Distribution License granted by this document provides the right to EDC to apply for the extension or the additional distribution area in accordance with its development plan.</p> <p>3. Under this license, if EDC intends to request the extension or the additional distribution areas then EDC shall prepare all necessary documents and submit to EAC in accordance with the EAC's determination. After EAC authorized to extend or to add distribution area, this schedule 2 shall be revised and attached with that authorization.</p>



តំបន់ចែកចាយអគ្គិសនីរបស់អគ្គិសនីសៀមរាប

ខេត្តសៀមរាប

001LD-EDC-SRP-LR21-MR4-2015
 Session no. 288 on December 09, 2015
 PCS: Indain 1960 UTM Zone 48N





អាជ្ញាធរអគ្គិសនីកម្ពុជា
ELECTRICITY AUTHORITY OF CAMBODIA



ច្បាប់ស្តីពីអគ្គិសនីនៃព្រះរាជាណាចក្រកម្ពុជា
ELECTRICITY LAW OF THE KINGDOM OF CAMBODIA

សេចក្តីសម្រេចកែសម្រួលលើកទី២០
លើឯកសារអាជ្ញាប័ណ្ណលេខ ០០១ ឯអ ចុះថ្ងៃទី០១ ខែកុម្ភៈ
ឆ្នាំ២០០២ របស់អគ្គិសនីកម្ពុជា

សម្រាប់ការពង្រីកតំបន់ចែកចាយ

DECISION ON TWENTIETH REVISION
TO THE LICENSE DOCUMENT No. 001 LD DATED FEBRUARY 01, 2002
ISSUED TO ELECTRICITÉ DU CAMBODGE
FOR EXTENDING DISTRIBUTION AREAS

ថ្ងៃទី១១ ខែឧសភា ឆ្នាំ២០១៥
MAY 11, 2015



ព្រះរាជាណាចក្រកម្ពុជា
KINGDOM OF CAMBODIA
ជាតិ សាសនា ព្រះមហាក្សត្រ
NATION RELIGION KING

អាជ្ញាធរអគ្គិសនីកម្ពុជា

ELECTRICITY AUTHORITY OF CAMBODIA

លេខ ៖ **១៩៤ ស** -១៥-អអក



សេចក្តីសម្រេចកែសម្រួលលើកទី២០
លើឯកសារអាជ្ញាប័ណ្ណលេខ ០០១ ឯអ ចុះថ្ងៃទី០១ ខែកុម្ភៈ ឆ្នាំ២០០២
សម្រាប់អគ្គិសនីកម្ពុជា

DECISION ON TWENTIETH REVISION
TO THE LICENSE DOCUMENT No. 001 LD DATED FEBRUARY 01, 2002
ISSUED TO ELECTRICITÉ DU CAMBODGE

អាជ្ញាធរអគ្គិសនីកម្ពុជា
ELECTRICITY AUTHORITY OF CAMBODIA

- អនុវត្តតាមមាត្រា ៧ និង ៣០ របស់ច្បាប់ស្តីពីអគ្គិសនីនៃព្រះរាជាណាចក្រកម្ពុជា ដែលប្រកាសឱ្យប្រើដោយព្រះរាជក្រមលេខ នស.រកម. ០២០១.០៣ ចុះថ្ងៃទី០២ ខែកុម្ភៈ ឆ្នាំ២០០១
- In exercise of the powers conferred by Article 7 and 30 of the Electricity Law promulgated by the Royal Decree No. NS/RKM/0201/03 dated February 2, 2001
- យោងឯកសារអាជ្ញាប័ណ្ណរបស់អគ្គិសនីកម្ពុជា លេខ ០០១ ឯអ ចុះថ្ងៃទី០១ ខែកុម្ភៈ ឆ្នាំ២០០២
- Refer to the License Document of Electricité du Cambodge No. 001 LD dated February 01, 2002
- យោងលិខិតរបស់អគ្គិសនីកម្ពុជា លេខ ១០១៨៧ ចុះថ្ងៃទី១៨ ខែវិច្ឆិកា ឆ្នាំ២០១៤
- In accordance with Electricité du Cambodge letter No. 10186 dated November 18, 2014
- យោងតាមការពិគ្រោះយោបល់ជាមួយអ្នកពាក់ព័ន្ធ និងសាធារណជន ដែលបានធ្វើចាប់ពីថ្ងៃទី២៣ ខែកុម្ភៈ ឆ្នាំ២០១៥ ដល់ថ្ងៃទី៣០ ខែមីនា ឆ្នាំ២០១៥
- In accordance with the consultation with concerned parties and public, made from February 23, 2015 to March 30, 2015
- យោងតាមការអនុម័តរបស់សម័យប្រជុំអាជ្ញាធរអគ្គិសនីកម្ពុជាលើកទី ២៧៧ នៅថ្ងៃទី១១ ខែឧសភា ឆ្នាំ២០១៥
- In accordance with the decision of Electricity Authority of Cambodia's Session No. 277 Dated May 11, 2015

សេចក្តីសម្រេច

DECIDES

ប្រការ ១

កែសម្រួលឯកសារអាជ្ញាប័ណ្ណលេខ ០០១ ឯអ ចុះថ្ងៃទី០១ ខែកុម្ភៈ ឆ្នាំ ២០០២ ដែលបានផ្តល់ជូនអគ្គិសនីកម្ពុជា (បន្ទាប់ពីនេះហៅថា “**អ្នកកាន់អាជ្ញាប័ណ្ណ**”) សម្រាប់ធ្វើសេវាកម្មអគ្គិសនីក្នុងតំបន់អនុញ្ញាតដែលកំណត់ក្នុងឧបសម្ព័ន្ធទី២ ដើម្បីផ្តល់សិទ្ធិឲ្យអ្នកកាន់អាជ្ញាប័ណ្ណដូចខាងក្រោម៖

- ពង្រីកតំបន់ចែកចាយអគ្គិសនីបន្ថែមលើតំបន់ចែកចាយដែលមានស្រាប់សម្រាប់តំបន់ចែកចាយរាជធានីភ្នំពេញ និងខេត្តកណ្តាល(មានបង្ហាញក្នុងផែនទីភ្ជាប់លេខ 001LD-EDC-PHN-LR20-MR9-2015 ក្នុងឧបសម្ព័ន្ធទី២ កែសម្រួលថ្មី) ។
- ពង្រីកតំបន់ចែកចាយអគ្គិសនីបន្ថែមលើតំបន់ចែកចាយដែលមានស្រាប់សម្រាប់តំបន់ចែកចាយខេត្តស្វាយរៀង(មានបង្ហាញក្នុងផែនទីភ្ជាប់លេខ 001LD-EDC-SVR-LR20-MR4-2015 ក្នុងឧបសម្ព័ន្ធទី២ កែសម្រួលថ្មី) ។
- ពង្រីកតំបន់ចែកចាយអគ្គិសនីបន្ថែមលើតំបន់ចែកចាយដែលមានស្រាប់សម្រាប់តំបន់ចែកចាយខេត្តព្រៃវែង(មានបង្ហាញក្នុងផែនទីភ្ជាប់លេខ 001LD-EDC-PRV-LR20-MR2-2015 ក្នុងឧបសម្ព័ន្ធទី២ កែសម្រួលថ្មី) ។
- ពង្រីកតំបន់ចែកចាយអគ្គិសនីបន្ថែមលើតំបន់ចែកចាយដែលមានស្រាប់សម្រាប់តំបន់ចែកចាយខេត្តរតនគិរី (មានបង្ហាញក្នុងផែនទីភ្ជាប់លេខ 001LD-EDC-RNK-LR20-MR2-2015 ក្នុងឧបសម្ព័ន្ធទី២ កែសម្រួលថ្មី) ។
- ពង្រីកតំបន់ចែកចាយអគ្គិសនីបន្ថែមលើតំបន់ចែកចាយដែលមានស្រាប់សម្រាប់តំបន់ចែកចាយខេត្តស្ទឹងត្រែង (មានបង្ហាញក្នុងផែនទីភ្ជាប់លេខ 001LD-EDC-STR-LR20-MR3-2015 ក្នុងឧបសម្ព័ន្ធទី២ កែសម្រួលថ្មី) ។
- ពង្រីកតំបន់ចែកចាយអគ្គិសនីបន្ថែមលើតំបន់ចែកចាយដែលមានស្រាប់សម្រាប់តំបន់ចែកចាយខេត្តក្រចេះ(មានបង្ហាញក្នុងផែនទីភ្ជាប់លេខ 001LD-EDC-KRT-LR20-MR2-2015 ក្នុងឧបសម្ព័ន្ធទី២ កែសម្រួលថ្មី) ។
- ពង្រីកតំបន់ចែកចាយអគ្គិសនីបន្ថែមលើតំបន់ចែកចាយដែលមានស្រាប់សម្រាប់តំបន់ចែកចាយខេត្តមណ្ឌលគិរី(មានបង្ហាញក្នុងផែនទីភ្ជាប់លេខ 001LD-EDC-MKR-LR20-MR2-2015 ក្នុងឧបសម្ព័ន្ធទី២ កែសម្រួលថ្មី) ។

ប្រការ ២

ឧបសម្ព័ន្ធទី២ ចាស់នៃឯកសារអាជ្ញាប័ណ្ណលេខ ០០១ ឯអ ត្រូវជំនួសដោយឧបសម្ព័ន្ធទី២ កែសម្រួលថ្មីដែលមានភ្ជាប់មកជាមួយ ។

Article 1

To revise the license document No. 001 LD dated February 01, 2002 granted to state-owned enterprise “**Electricité du Cambodge**” (herein after referred to as “**Licensee**”) for providing electric power services in authorized distribution areas are determined in schedule 2 to allow licensee as follows:

- to extend distribution areas to its existing areas for Phnom Penh and Kandal Province Distribution Area (as shown in the attached map no 001LD-EDC-PHN-LR20-MR9-2015 in new revised schedule 2).
- to extend distribution areas to its existing areas for Svay Rieng Province Distribution Area (as shown in the attached map no 001LD-EDC-SVR-LR20-MR4-2015 in new revised schedule 2).
- to extend distribution areas to its existing areas for Prey Veng Province Distribution Area (as shown in the attached map no 001LD-EDC-PRV-LR20-MR2-2015 in new revised schedule 2).
- to extend distribution areas to its existing areas for Ratanakiri Province Distribution Area (as shown in the attached map no 001LD-EDC-RNK-LR20-MR2-2015 in new revised schedule 2).
- to extend distribution areas to its existing areas for Steung Treng Province Distribution Area (as shown in the attached map no 001LD-EDC-STR-LR20-MR3-2015 in new revised schedule 2).
- to extend distribution areas to its existing areas for Kratie Province Distribution Area (as shown in the attached map no 001LD-EDC-KRT-LR20-MR2-2015 in new revised schedule 2).
- to extend distribution areas to its existing areas for Mondulkiri Province Distribution Area (as shown in the attached map no 001LD-EDC-MKR-LR20-MR2-2015 in new revised schedule 2).

Article 2

The existing schedule 2 of the license document No. 001 LD is replaced by the new revised schedule2 attached here with.

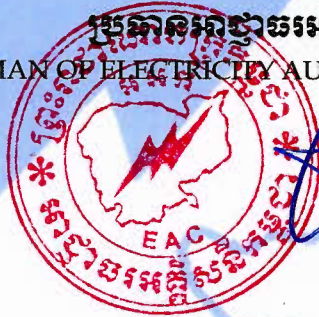
<p>ប្រការ ៣ ខ្លឹមសារ និងលក្ខខណ្ឌដទៃទៀតនៃឯកសារអាជ្ញាប័ណ្ណលេខ ០០១ ឯអ ត្រូវស្ថិតនៅជាធរមានដដែល ។</p>	<p>Article 3 The other contents and conditions of the license document No. 001 LD shall remain unaltered and in force.</p>
<p>ប្រការ ៤ សេចក្តីសម្រេចនេះ ត្រូវចាត់ទុកជាផ្នែកមួយនៃឯកសារអាជ្ញាប័ណ្ណលេខ ០០១ ឯអ ។</p>	<p>Article 4 This decision shall be considered as a part of license document No. 001 LD.</p>
<p>ប្រការ ៥ សេចក្តីសម្រេចនេះ ត្រូវចូលជាធរមាន ចាប់ពីថ្ងៃចុះហត្ថលេខាតទៅ ។</p>	<p>Article 5 This decision shall come into force from the date of signing.</p>
<p>ប្រការ ៦ អ្នកកាន់អាជ្ញាប័ណ្ណ ត្រូវផ្ញើសេចក្តីសម្រេចនេះ ទៅតម្កល់ទុកបន្ថែមនៅតាមទីកន្លែងដែលឯកសារអាជ្ញាប័ណ្ណលេខ ០០១ ឯអ បានតម្កល់ទុកពីមុន ដើម្បីឲ្យឯកសារអាជ្ញាប័ណ្ណ លេខ ០០១ ឯអ ដែលតម្កល់ទុក មានការកែសម្រួលជាថ្មីស្របតាមសេចក្តីសម្រេចនេះ ។</p>	<p>Article 6 The licensee shall send this decision to deposit additionally at the places, where the license document No. 001 LD has been deposited in order that the deposited license document No. 001 LD is in conformity with this decision.</p>

ភ្នំពេញ, ថ្ងៃទី១១ ខែឧសភា ឆ្នាំ២០១៥

Phnom Penh, May 11, 2015

ប្រធានអាជ្ញាធរអគ្គិសនីកម្ពុជា

CHAIRMAN OF ELECTRICITY AUTHORITY OF CAMBODIA



[Handwritten signature in blue ink]

មន្ត្រីត.ជី និរិទ្ធ

E A C

[Handwritten mark]

ឧបសម្ព័ន្ធទី២
តំបន់អនុញ្ញាតឱ្យចែកចាយអគ្គិសនី
ធ្វើការកែសម្រួលជាថ្មី ក្នុងសម័យប្រជុំរបស់អាជ្ញាធរអគ្គិសនីកម្ពុជា
លើកទី ២៧៧ នាថ្ងៃទី១១ ខែឧសភា ឆ្នាំ២០១៥

SCHEDULE 2
AUTHORIZED DISTRIBUTION AREAS
AS AMENDED IN SESSION OF EAC No. 277 DATED MAY 11, 2015

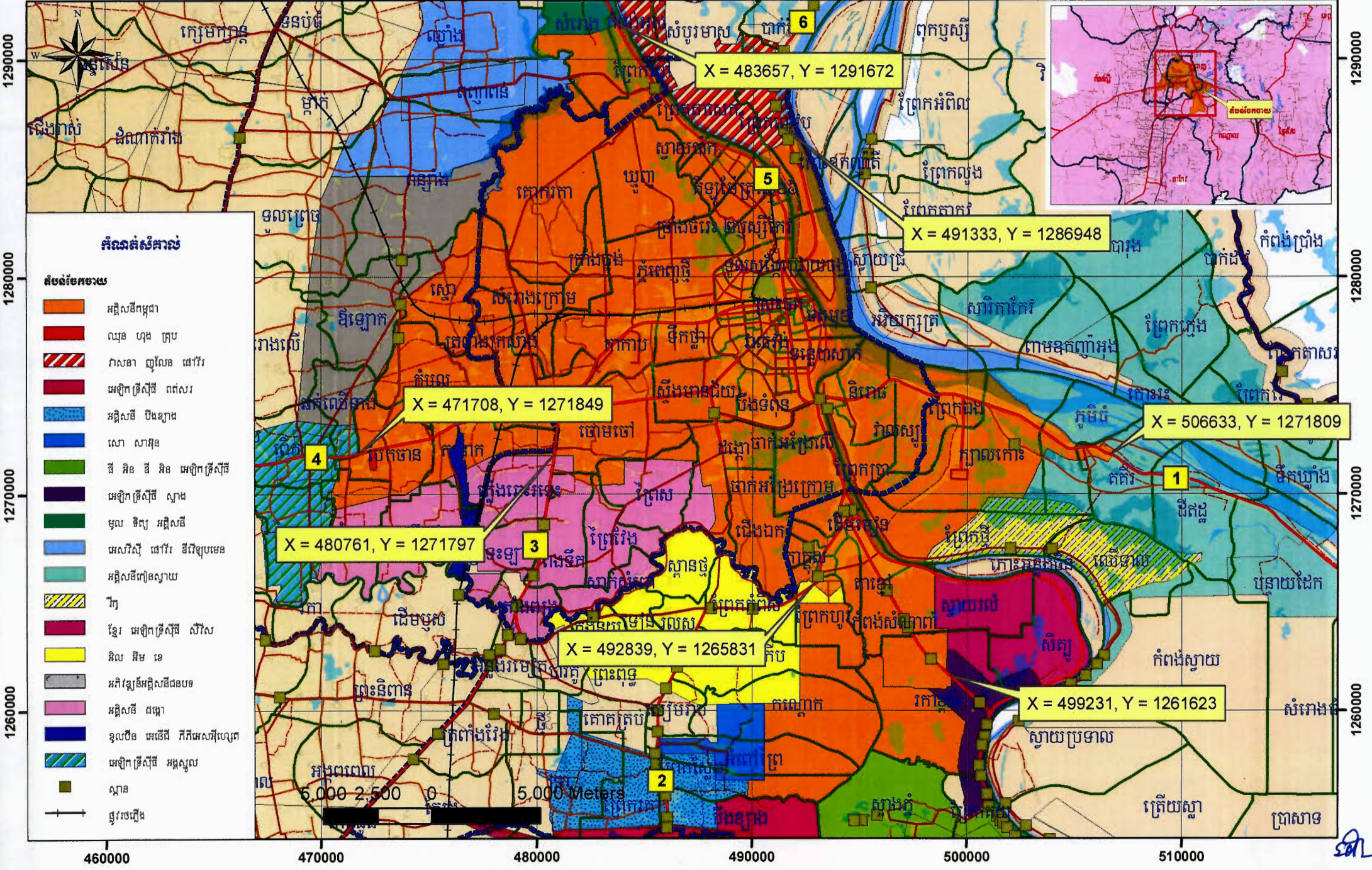
<p>១- តំបន់អនុញ្ញាតឱ្យចែកចាយអគ្គិសនី ដែលអគ្គិសនីកម្ពុជាមានសិទ្ធិផ្តល់សេវាចែកចាយ និងផ្គត់ផ្គង់អគ្គិសនី មានដូចខាងក្រោម ៖</p> <p>(ក)-តំបន់ចែកចាយរាជធានីភ្នំពេញ និងតំបន់ជុំវិញ ដែលកំណត់ដោយផែនទីកំណត់ព្រំប្រទល់ លេខ 001LD-EDC-PHN-LR20-MR9-2015</p> <p>(ខ)-តំបន់ចែកចាយខេត្តព្រះសីហនុ ដែលកំណត់ដោយផែនទីកំណត់ព្រំប្រទល់លេខ 001LD EDC-SHV-LR19-MR2-2015</p> <p>(គ)-តំបន់ចែកចាយខេត្តសៀមរាប ដែលកំណត់ដោយផែនទីកំណត់ព្រំប្រទល់លេខ EDC-SRP-D-map-Revision2-2007</p> <p>(ឃ)-តំបន់ចែកចាយខេត្តកំពង់ចាម ដែលកំណត់ដោយផែនទីកំណត់ព្រំប្រទល់ លេខ 001LD-EDC-KCM-LR18-MR2-2014</p> <p>(ង)-តំបន់ចែកចាយខេត្តបាត់ដំបង ដែលកំណត់ដោយផែនទីកំណត់ព្រំប្រទល់លេខ 001LD-EDC-BBG-LR17-MR4-2013</p> <p>(ច)-តំបន់ចែកចាយខេត្តតាកែវ ដែលកំណត់ដោយផែនទីកំណត់ព្រំប្រទល់ លេខ EDC-TKO-D-Map-Revised-1</p> <p>(ឆ)-តំបន់ចែកចាយខេត្តបន្ទាយមានជ័យ ដែលកំណត់ដោយផែនទីកំណត់ព្រំប្រទល់ លេខ 001LD-EDC-BTM-LR18-MR3-2014</p> <p>(ជ)-តំបន់ចែកចាយខេត្តកំពត ដែលកំណត់ដោយផែនទីកំណត់ព្រំប្រទល់ លេខ 001LD-EDC-KP-LR18-MR4-2014</p> <p>(ឈ)-តំបន់ចែកចាយខេត្តស្វាយរៀង ដែលកំណត់ដោយផែនទីកំណត់ព្រំប្រទល់ លេខ 001LD-EDC-SVR-LR20-MR4-2015-2015</p> <p>(ញ)-តំបន់ចែកចាយខេត្តព្រៃវែង ដែលកំណត់ដោយផែនទីកំណត់ព្រំប្រទល់ លេខ 001LD-EDC-PRV-LR20-MR2-2015</p> <p>(ដ)-តំបន់ចែកចាយខេត្តកំពង់ស្ពឺ ដែលកំណត់ដោយផែនទីកំណត់ព្រំប្រទល់ លេខ 001LD-EDC-KSP-LR15-MR1-2011</p> <p>(ឋ)-តំបន់ចែកចាយខេត្តរតនគិរី ដែលកំណត់ដោយផែនទីកំណត់ព្រំប្រទល់ លេខ 001LD-EDC-RNK-LR20-MR2-2015</p>	<p>1. The authorizes distribution Areas, where EDC have the right to provide the electricity distribution and supply services are comprising of:</p> <p>(a) Phnom Penh and its surrounding Distribution Area, which is determined by the boundary map No. 001LD-EDC-PHN-LR20-MR9-2015</p> <p>(b) Sihanoukville Distribution Area, which is determined by the boundary map No. 001LD EDC-SHV-LR19-MR2-2015</p> <p>(c) Siem Reap Distribution Area, which is determined by the boundary map No. EDC-SRP-D-map-Revised2-2007</p> <p>(d) Kampong Cham Distribution Area, which is determined by the boundary map No. 001LD-EDC-KCM-LR18-MR2-2014</p> <p>(e) Battambang Distribution Area, which is determined by the boundary map No. 001LD-EDC-BBG-LR17-MR4-2013</p> <p>(f) Takeo Distribution Area, which is determined by the boundary map No. EDC-TKO-D-Map-Revised-1</p> <p>(g) Banteay Meanchey Distribution Area, which is determined by the boundary map No. 001LD-EDC-BTM-LR18-MR3-2014</p> <p>(h) Kampot Distribution Area, which is determined by the boundary map No. 001LD-EDC-KP-LR18-MR4-2014</p> <p>(i) Svay Rieng Distribution Area, which is determined by the boundary map No. 001LD-EDC-SVR-LR20-MR4-2015-2015</p> <p>(j) Prey Veng Distribution Area, which is determined by the boundary map No. 001LD-EDC-PRV-LR20-MR2-2015</p> <p>(k) Kampong Speu Distribution Area, which is determined by the boundary map No. 001LD-EDC-KSP-LR15-MR1-2011</p> <p>(l) Ratanakiri Distribution Area, which is determined by The boundary map No. 001LD-EDC-RNK-LR20-MR2-2015</p>
---	--

<p>(ឌ)-តំបន់ចែកចាយខេត្តស្ទឹងត្រែង ដែលមានព្រំដីជាប់គ្នា និងកំណត់ដោយផែនទីកំណត់ព្រំប្រទល់ លេខ 001LD-EDC-STR-LR20-MR3-2015</p> <p>(ឍ)-តំបន់ចែកចាយស្រុកពញាក្រែក និងមេមត់ ដែលកំណត់ដោយផែនទីកំណត់ព្រំប្រទល់ លេខ 001LD-EDC-KR&M-LR18-MR1-2014</p> <p>(ណ)-តំបន់ចែកចាយស្រុកកំពង់ត្រាច ឃុំឫស្សីស្រុកខាងលិច ឃុំកំពង់ត្រាចខាងកើត និងឃុំកន្ត្រាខាងលិច ស្រុកកំពង់ត្រាច ខេត្តកំពត លេខ 001LD-EDC-KGTr-LR18-MR2-2014</p> <p>(ត)-តំបន់ចែកចាយខេត្តមណ្ឌលគិរី ដែលកំណត់ដោយផែនទីកំណត់ព្រំប្រទល់ លេខ 001LD-EDC-MKR-LR20-MR2-2015</p> <p>(ថ)-តំបន់ចែកចាយទីក្រុងចេះ ដែលកំណត់ដោយផែនទីកំណត់ព្រំប្រទល់ លេខ 001LD-EDC-KRT-LR20-MR2-2015</p> <p>(ទ)-តំបន់ចែកចាយស្រុកស្នួល ខេត្តក្រចេះ ដែលកំណត់ដោយផែនទីកំណត់ព្រំប្រទល់លេខ 001LD-MAP-EDC-SNL-LR16-2012</p>	<p>(m) Steung Treng Distribution Area, which is the fixed contiguous territory and determined by the boundary maps No. 001LD-EDC-STR-LR20-MR3-2015</p> <p>(n) Ponhea Krek and Memot district Distribution Area, which is determined by the boundary map No. 001LD-EDC-KR&M-LR18-MR1-2014</p> <p>(o) Kompong Trach district, Khum Oeuseysrok Khanglech Khum Kompong Trach Khangkeut and Khum Kanthor Khanglech, Kompong Trach District, Kompot Province Distribution Area, which is determined by the boundary map No. 001LD-EDC-KGTr-LR18-MR2-20114.</p> <p>(p) Mondulkiri Provincial Distribution Area, which is determined by the boundary map No. 001LD-EDC-MKR-LR20-MR2-2015.</p> <p>(q) Kratie Provincial Distribution Area, which is determined by the boundary map No. 001LD-EDC-KRT-LR20-MR2-2015</p> <p>(r) Snuol District, Kratie Province Distribution Area, which is determined by the boundary map No. 001LD-MAP-EDC-SNL-LR16-2012.</p>
<p>២- អាជ្ញាប័ណ្ណចែកចាយដែលផ្តល់ឲ្យតាមឯកសារនេះ ផ្តល់សិទ្ធិអគ្គិសនីកម្ពុជាអាចស្នើសុំពង្រីក ឬស្នើសុំបន្ថែមតំបន់ចែកចាយអគ្គិសនីថែមទៀតយោងតាមគំរោងអភិវឌ្ឍន៍របស់ខ្លួន។</p> <p>៣- ក្នុងក្របខ័ណ្ឌនៃអាជ្ញាប័ណ្ណនេះ ប្រសិនបើអគ្គិសនីកម្ពុជាមានបំណងស្នើសុំពង្រីក ឬបន្ថែមតំបន់ចែកចាយថែមទៀត ពេលនោះអគ្គិសនីកម្ពុជាត្រូវរៀបចំឯកសារចាំបាច់នានា ដាក់ស្នើសុំមកអាជ្ញាធរអគ្គិសនីកម្ពុជាតាមការកំណត់របស់អាជ្ញាធរ ។ ក្រោយពេលដែលអាជ្ញាធរអគ្គិសនីកម្ពុជាចេញសេចក្តីសម្រេចអនុញ្ញាតឲ្យពង្រីក ឬបន្ថែមតំបន់ចែកចាយណាមួយ ឧបសម្ព័ន្ធទី២ នេះត្រូវធ្វើការកែសម្រួលដោយភ្ជាប់ជាមួយសេចក្តីសម្រេចឲ្យពង្រីកបន្ថែម តំបន់ចែកចាយនោះ ។</p>	<p>2. Distribution License granted by this document provides the right to EDC to apply for the extension or the additional distribution area in accordance with its development plan.</p> <p>3. Under this license, if EDC intends to request the extension or the additional distribution areas then EDC shall prepare all necessary documents and submit to EAC in accordance with the EAC's determination. After EAC authorized to extend or to add distribution area, this schedule 2 shall be revised and attached with that authorization.</p>



តំបន់ចែកចាយអគ្គិសនីអគ្គិសនីកម្ពុជា រាជធានីភ្នំពេញ និងខេត្តកណ្តាល

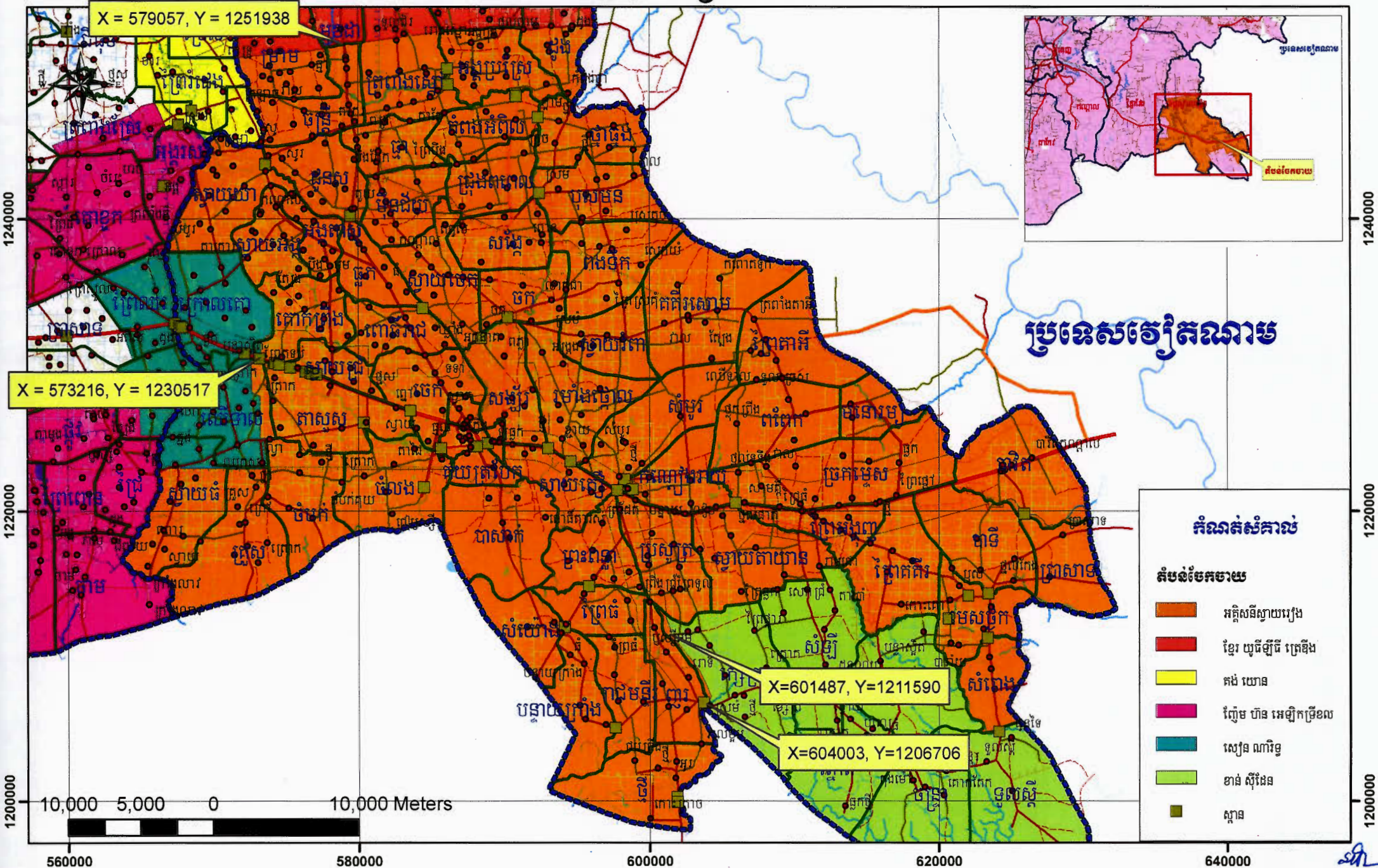
001LD-EDC-PHN-LR20-MR9-2015
Session no. 277 on May 11, 2015
PCS: Indian 1960 UTM Zone 48N



តំបន់ចែកចាយអគ្គិសនីរបស់អគ្គិសនីស្វាយរៀង

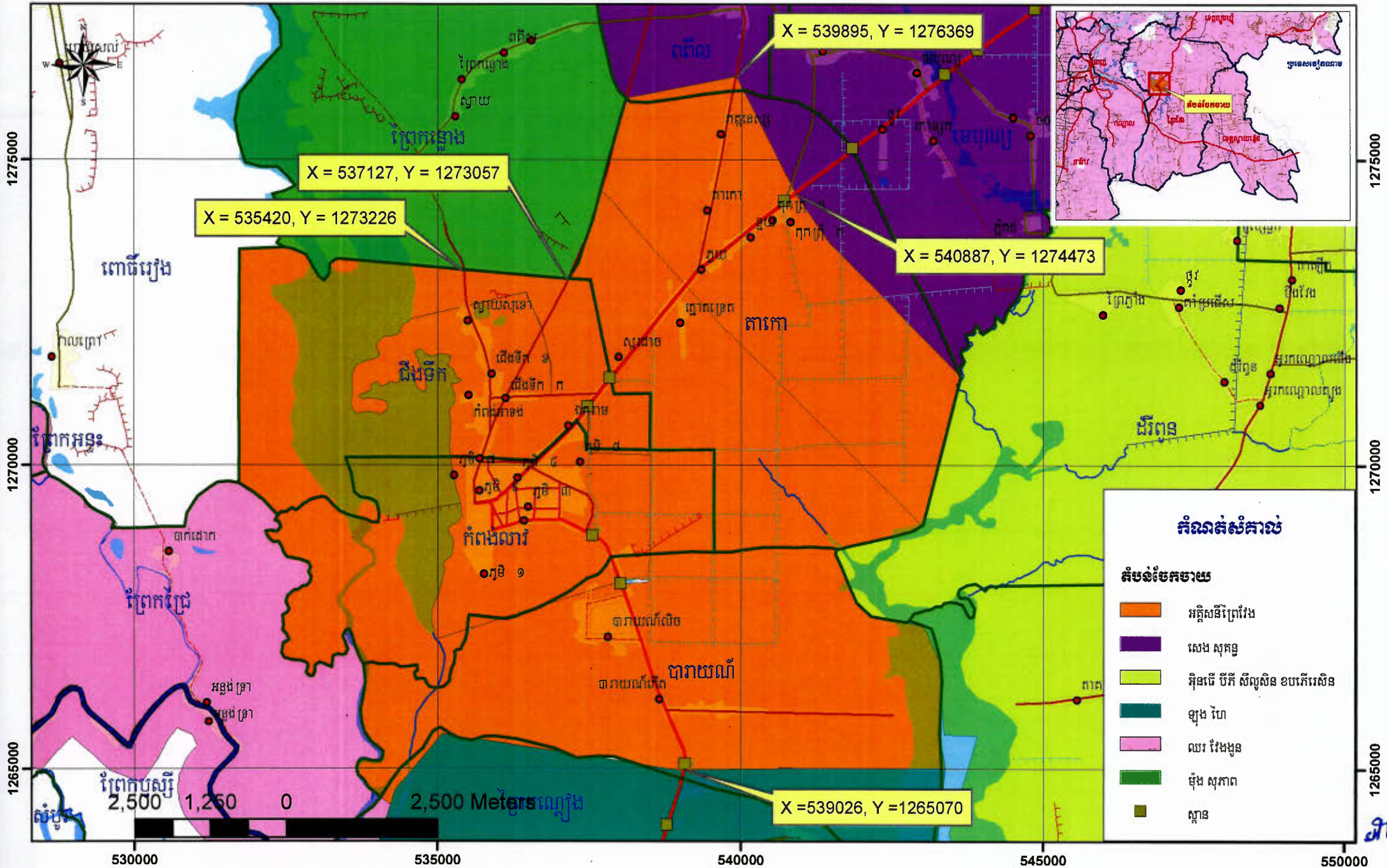
ខេត្តស្វាយរៀង

001LD-EDC-SVR-LR20-MR4-2015
 Session no. 277 on May 11, 2015
 PCS: Indain 1960 UTM Zone 48N



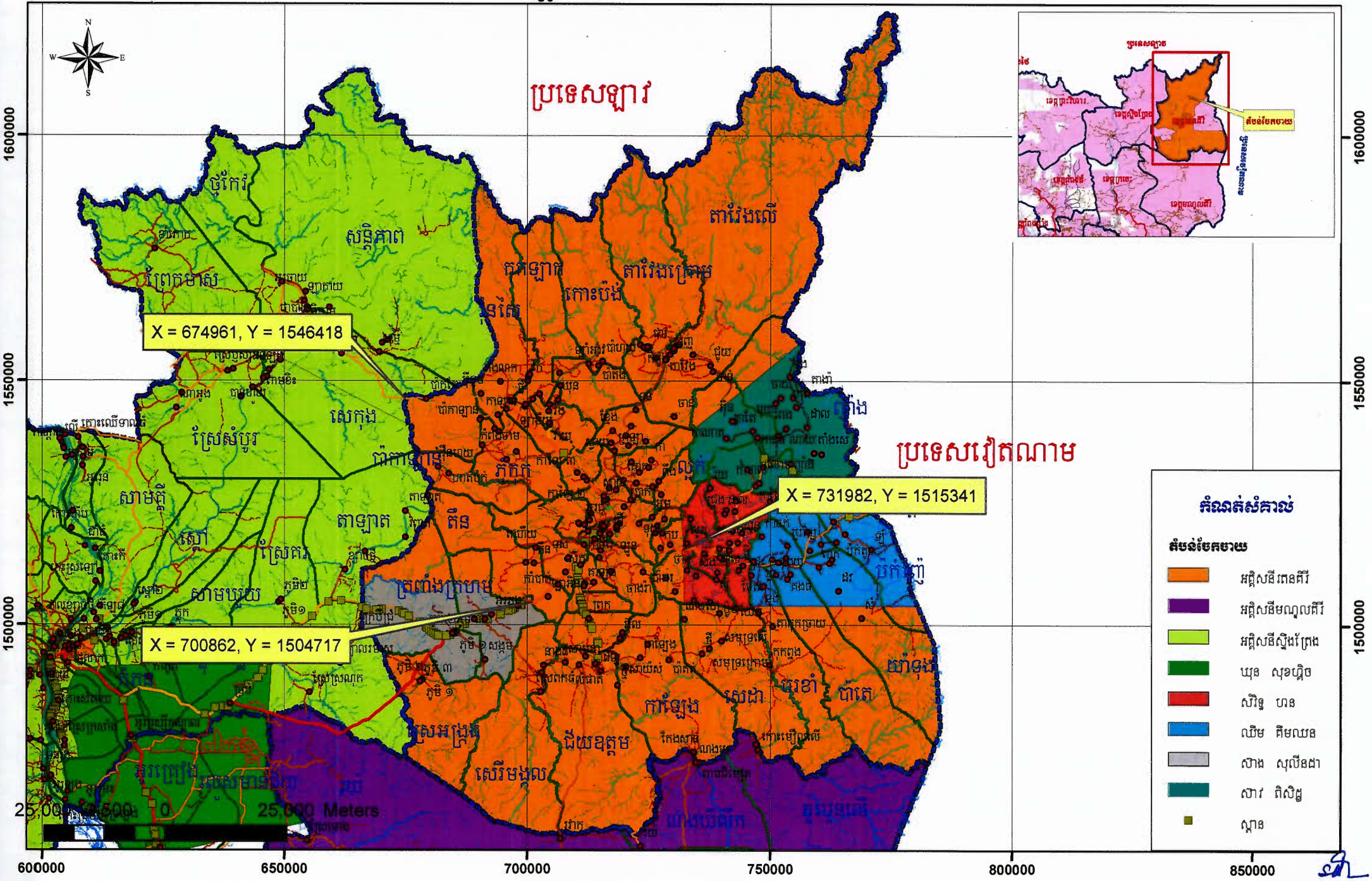
តំបន់ថែកមាយអគ្គិសនីរបស់អគ្គិសនីព្រៃវែង ខេត្តព្រៃវែង

001LD-EDC-PRV-LR20-MR2-2015
Session no. 277 on May 11, 2015
PCS: Indain 1960 UTM Zone 48N



តំបន់ថែកចាយអគ្គិសនីរបស់អគ្គិសនីរតនគីរី ខេត្តរតនគីរី

001LD-EDC-Ratanakiri-LR20-MR2-2015
Session no. 277 on May 11, 2015
PCS: Indian 1960 UTM Zone 48N



X = 674961, Y = 1546418

X = 731982, Y = 1515341

X = 700862, Y = 1504717

កំណត់សំគាល់

តំបន់ថែកចាយ

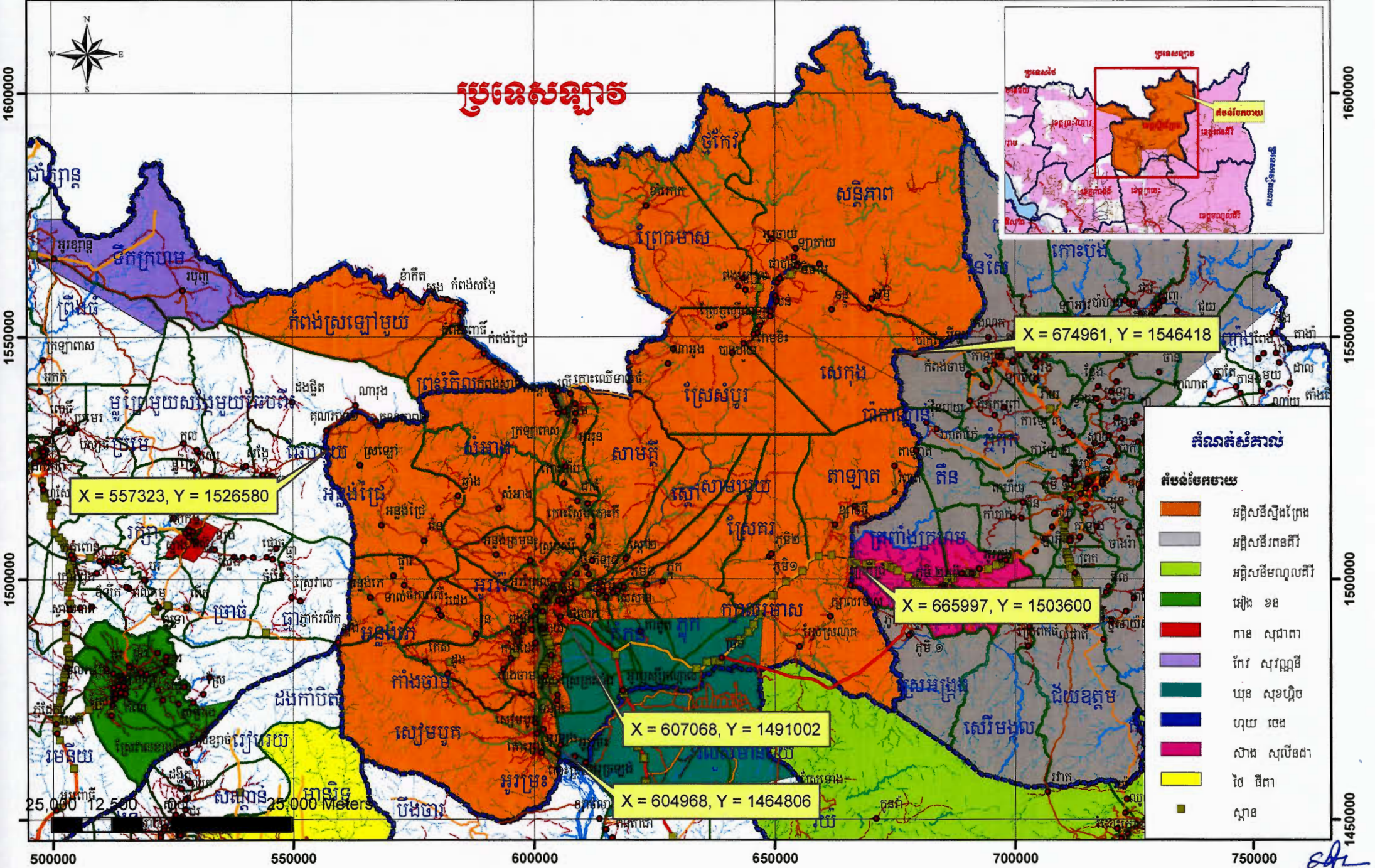
	អគ្គិសនីរតនគីរី
	អគ្គិសនីមណ្ឌលគីរី
	អគ្គិសនីស្ទឹងព្រែង
	ឃុន សុខភ្នំ
	សិរិទ្ធ ហាន
	លឿម គិលយន
	សាង សុខប៊ើនដា
	សាវ ពិសិដ្ឋ
	ស្ពាន

(Handwritten signature)

តំបន់ថែកងាយអគ្គិសនីរបស់អគ្គិសនីស្ទឹងត្រែង

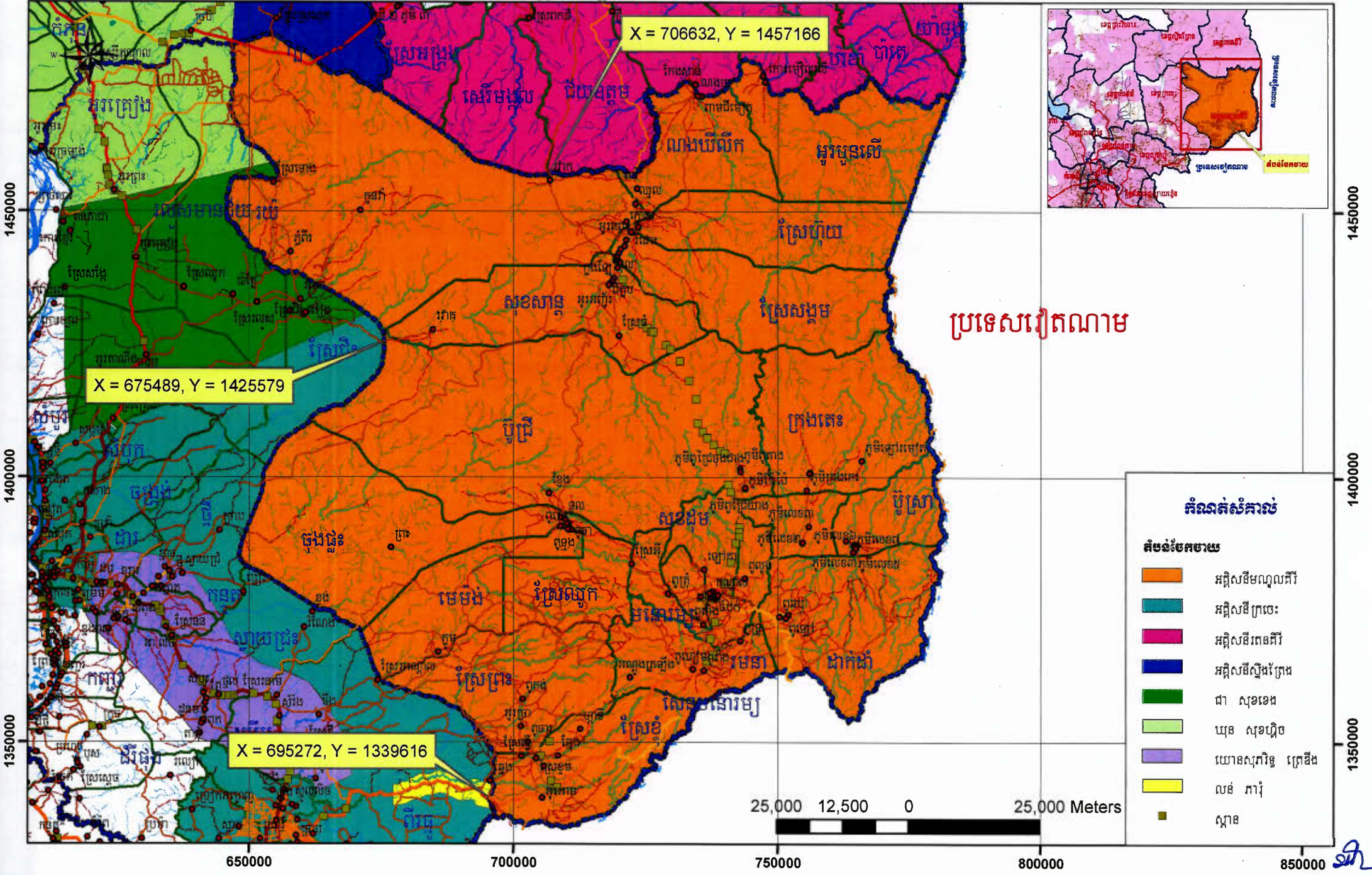
001LD-EDC-STR-LR20-MR3-2015
Session no.277 on May 11, 2015
PCS: Indian 1960 UTM Zone 48N

ផ្នែកខ្លះនៃខេត្តស្ទឹងត្រែង ឃុំកំពង់ស្រឡៅមួយ និងឃុំកំពង់ស្រឡៅពីរ ស្រុកសែម ខេត្តព្រះវិហារ



តំបន់ថែកចាយអគ្គិសនីរបស់អគ្គិសនីបណ្ណាលគីរ ខេត្តបណ្ណាលគីរ

001LD-EDC-MKR-LR20-MR2-2015
Session no. 277 on May 11, 2015
PCS: Indian 1960 UTM Zone 48N



X = 706632, Y = 1457166

X = 675489, Y = 1425579

X = 695272, Y = 1339616

ប្រទេសវៀតណាម

គំនិតសំគាល់

តំបន់ថែកចាយ

- អគ្គិសនីបណ្ណាលគីរ
- អគ្គិសនីក្រចេះ
- អគ្គិសនីរតនគីរ
- អគ្គិសនីស្ទឹងត្រែង
- ជា សុខខេង
- ឃុន សុខហ្លួង
- យោនសុភារិទ្ធ ព្រៃឆ្នាំង
- លន់ ភារ៉ុ
- ស្ពាន

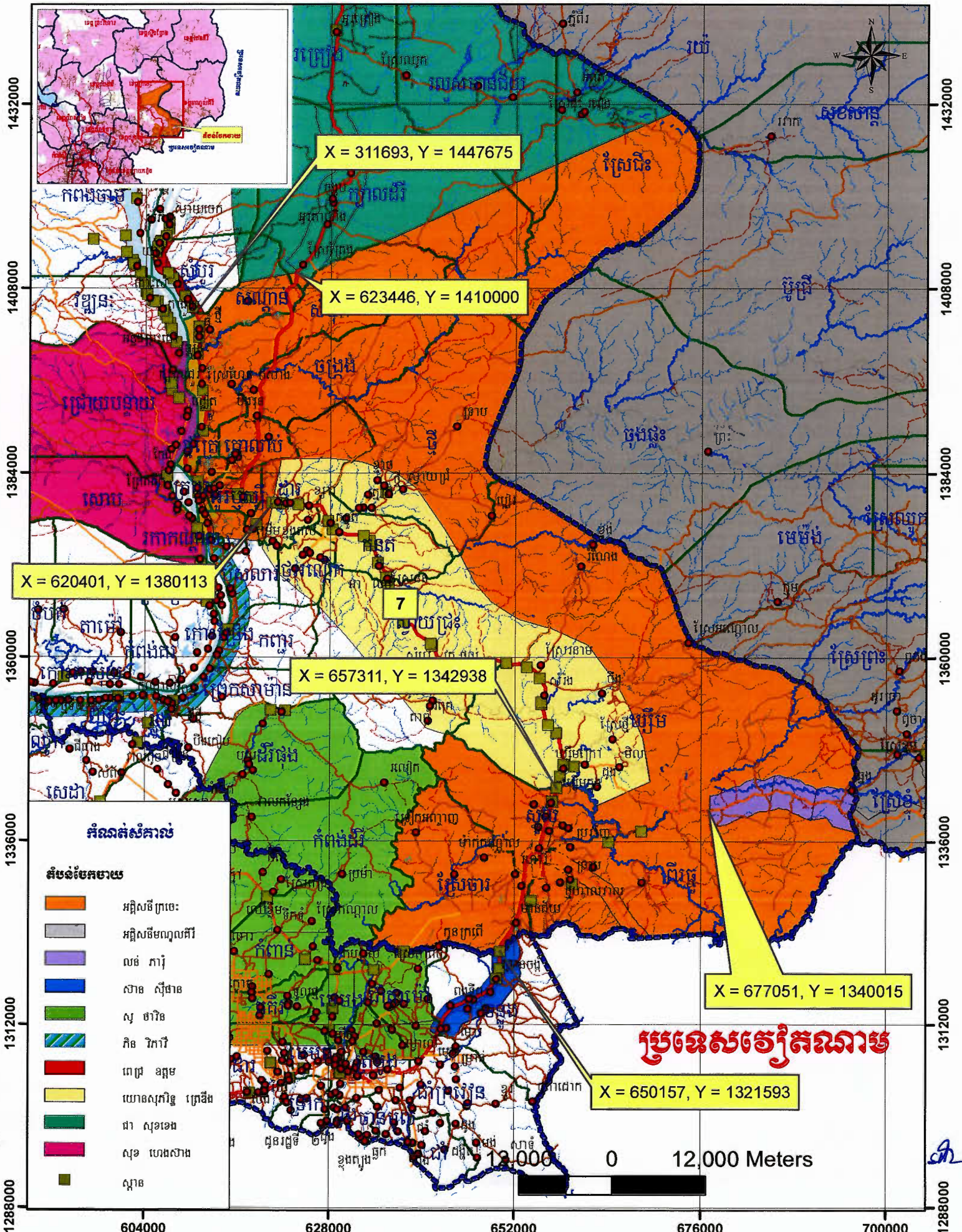
25,000 12,500 0 25,000 Meters

៧៧

តំបន់ចែកចាយអគ្គិសនីរបស់អគ្គិសនីក្រចេះ

ផ្ទៃក្នុងនៃស្រុកសំបូរ ស្រុកស្នួល ស្រុកចិត្របុរី និងក្រុងក្រចេះ ខេត្តក្រចេះ

001LD-EDC-KRT-LR20-MR2-2015, Session no. 277 on May 11, 2015, PCS: Indian 1960 UTM Zone 48 N





អាជ្ញាធរអគ្គិសនីកម្ពុជា
ELECTRICITY AUTHORITY OF CAMBODIA

ច្បាប់ស្តីពីអគ្គិសនីនៃព្រះរាជាណាចក្រកម្ពុជា
ELECTRICITY LAW OF THE KINGDOM OF CAMBODIA

សេចក្តីសម្រេចកែសម្រួលលើកទី១៩
លើឯកសារអាជ្ញាប័ណ្ណលេខ ០០១ ងអ ចុះថ្ងៃទី០១ ខែកុម្ភៈ ឆ្នាំ
២០០២ របស់អគ្គិសនីកម្ពុជា
សម្រាប់ការដកតំបន់ចែកចាយ

DECISION ON NINETEENTH REVISION
TO THE LICENSE DOCUMENT No. 001 LD DATED FEBRUARY 01, 2002
ISSUED TO ELECTRICITÉ DU CAMBODGE
FOR WITHDRAWAL DISTRIBUTION AREAS

ថ្ងៃទី០១ ខែមេសា ឆ្នាំ២០១៥
APRIL 01, 2015



ព្រះរាជាណាចក្រកម្ពុជា
KINGDOM OF CAMBODIA
ជាតិ សាសនា ព្រះមហាក្សត្រ
NATION RELIGION KING

អាជ្ញាធរអគ្គិសនីកម្ពុជា
ELECTRICITY AUTHORITY OF CAMBODIA
លេខ ៖ **០៤៩ ៧** -១៥-អអក

សេចក្តីសម្រេចកែសម្រួលលើកទី១៩
លើឯកសារអាជ្ញាប័ណ្ណលេខ ០០១ ឯអ ចុះថ្ងៃទី០១ ខែកុម្ភៈ ឆ្នាំ២០០២
សម្រាប់អគ្គិសនីកម្ពុជា

DECISION ON NINETEENTH REVISION
TO THE LICENSE DOCUMENT No. 001 LD DATED FEBRUARY 01, 2002
ISSUED TO ELECTRICITÉ DU CAMBODGE

អាជ្ញាធរអគ្គិសនីកម្ពុជា
ELECTRICITY AUTHORITY OF CAMBODIA

- អនុវត្តតាមមាត្រា ៧ និង ៣០ របស់ច្បាប់ស្តីពីអគ្គិសនីនៃព្រះរាជាណាចក្រកម្ពុជា ដែលប្រកាសឱ្យប្រើដោយព្រះរាជក្រមលេខ នស.រកម. ០២០១.០៣ ចុះថ្ងៃទី០២ ខែកុម្ភៈ ឆ្នាំ២០០១
- In exercise of the powers conferred by Article 7 and 30 of the Electricity Law promulgated by the Royal Decree No. NS/RKM/0201/03 dated February 2, 2001.
- យោងឯកសារអាជ្ញាប័ណ្ណរបស់អគ្គិសនីកម្ពុជា លេខ ០០១ ឯអ ចុះថ្ងៃទី០១ ខែកុម្ភៈ ឆ្នាំ២០០២
- Refer to the Consolidated License Document of Electricité du Cambodge No.001 dated February 01, 2002.
- យោងប្រកាសរបស់ក្រសួងរ៉ែ និងថាមពលលេខ ២៣៩ រថ-អថ-ប្រក ចុះថ្ងៃទី០៤ ខែកក្កដា ឆ្នាំ២០១៤
- In accordance with the Prakas of Ministry of Mines and Energy No. 239/MME dated July 04, 2014.
- យោងតាមការពិគ្រោះយោបល់ជាមួយអ្នកពាក់ព័ន្ធ និងសាធារណជន ដែលបានធ្វើចាប់ពីថ្ងៃទី០៩ ខែតុលា ឆ្នាំ២០១៤ ដល់ថ្ងៃទី១៥ ខែវិច្ឆិកា ឆ្នាំ២០១៤
- In accordance with the consultation with concerned parties and public, made from October 09, 2014 to November 15, 2014.
- យោងតាមការអនុម័តរបស់សម័យប្រជុំ អាជ្ញាធរអគ្គិសនីកម្ពុជា លើកទី ២៧៥ នៅថ្ងៃទី០១ ខែមេសា ឆ្នាំ២០១៥
- In accordance with the decision of Electricity Authority of Cambodia's Session No. 275 dated April 01, 2015.

សម្រេច

DECIDES

<p>ប្រការ ១ កែសម្រួលឯកសារអាជ្ញាប័ណ្ណលេខ ០០១ ឯអ ចុះថ្ងៃទី០១ ខែកុម្ភៈ ឆ្នាំ ២០០២ ដែលបានផ្តល់ជូន អគ្គិសនីកម្ពុជា (បន្ទាប់ពីនេះហៅថា «អ្នកកាន់អាជ្ញាប័ណ្ណ») សម្រាប់ធ្វើសេវាកម្មអគ្គិសនីក្នុងតំបន់អនុញ្ញាតដែលកំណត់ក្នុង ឧបសម្ព័ន្ធទី២ ដើម្បីដកតំបន់ចែកចាយអគ្គិសនីមួយផ្នែកនៃឃុំបិតត្រាំង ស្រុក ព្រៃនប់ ខេត្តព្រះសីហនុ ចេញពីតំបន់ចែកចាយរបស់ខ្លួនទៅក្រុមហ៊ុន សីហនុ វិល ស្តេសល អ៊ីខននើមី ហ្សន ធ្វើសេវាកម្មអគ្គិសនីជំនួសវិញ មានបង្ហាញក្នុង ផែនទីភ្ជាប់ក្នុងឧបសម្ព័ន្ធទី២ កែសម្រួលថ្មី ។</p>	<p>Article 1 To revise the license document No. 001 LD dated February 01, 2002 granted to state-owned enterprise “Electricité du Cambodge” (herein after referred to as “Licensee”) to supply the electric power service in authorized distribution areas is determined in schedule 2, by withdrawal a part of Khum Bet Traing, Prey Nob District, Preah Sihanouk Province from existing distribution area and transfer the management to Sihanoukville Special Economy Zone Co., Ltd as shown in the attached map in new revised schedule 2.</p>
<p>ប្រការ ២ ឧបសម្ព័ន្ធទី២ ចាស់នៃឯកសារអាជ្ញាប័ណ្ណលេខ ០០១ ឯអ ត្រូវជំនួស ដោយឧបសម្ព័ន្ធទី២ កែសម្រួលថ្មីដែលមានភ្ជាប់មកជាមួយ ។</p>	<p>Article 2 The existing schedule 2 of the license document No. 001 LD is replaced by the new revised schedule2 attached here with.</p>
<p>ប្រការ ៣ ខ្លឹមសារ និងលក្ខខណ្ឌដទៃទៀតនៃឯកសារអាជ្ញាប័ណ្ណលេខ ០០១ ឯអ ត្រូវស្ថិតនៅជាធរមានដដែល ។</p>	<p>Article 3 The other contents and conditions of the license document No. 001 LD shall remain unaltered and in force.</p>
<p>ប្រការ ៤ សេចក្តីសម្រេចនេះ ត្រូវចាត់ទុកជាផ្នែកមួយនៃឯកសារអាជ្ញាប័ណ្ណលេខ ០០១ ឯអ ។</p>	<p>Article 4 This decision shall be considered as a part of license document No. 001 LD.</p>
<p>ប្រការ ៥ សេចក្តីសម្រេចនេះ ត្រូវចូលជាធរមាន ចាប់ពីថ្ងៃចុះហត្ថលេខាតទៅ ។</p>	<p>Article 5 The decision shall come into force from the date of signing.</p>
<p>ប្រការ ៦ អ្នកកាន់អាជ្ញាប័ណ្ណ ត្រូវផ្ញើសេចក្តីសម្រេចនេះ ទៅតម្កល់ទុកបន្ថែមនៅ តាមទីកន្លែងដែលឯកសារអាជ្ញាប័ណ្ណលេខ ០០១ ឯអ បានតម្កល់ទុកពីមុន ដើម្បី ឲ្យ ឯកសារអាជ្ញាប័ណ្ណលេខ ០០១ ឯអ ដែលតម្កល់ទុក មានការកែសម្រួលជាថ្មី ស្របតាមសេចក្តីសម្រេចនេះ ។</p>	<p>Article 6 The licensee shall send this decision to deposit additionally at the places, where the license document No. 001 LD has been deposited in order that the deposited license document No. 001 LD is in conformity with this decision.</p>

ភ្នំពេញ, ថ្ងៃទី០១ ខែមេសា ឆ្នាំ២០១៥

Phnom Penh, April 01, 2015

ប្រធានអាជ្ញាធរអគ្គិសនីកម្ពុជា
CHAIRMAN OF ELECTRICITY AUTHORITY OF CAMBODIA



ឧបសម្ព័ន្ធទី២
តំបន់អនុញ្ញាតឱ្យចែកចាយអគ្គិសនី
ធ្វើការកែសម្រួលជាថ្មី ក្នុងសម័យប្រជុំរបស់អាជ្ញាធរអគ្គិសនីកម្ពុជា
លើកទី ២៧៥ នាថ្ងៃទី០១ ខែមេសា ឆ្នាំ២០១៥

SCHEDULE 2
AUTHORIZED DISTRIBUTION AREAS
AS AMENDED IN SESSION OF EAC No. 275 DATED APRIL 01, 2015

<p>១- តំបន់អនុញ្ញាតឱ្យចែកចាយអគ្គិសនី ដែលអគ្គិសនីកម្ពុជាមានសិទ្ធិផ្តល់សេវាចែកចាយ និងផ្គត់ផ្គង់អគ្គិសនី មានដូចខាងក្រោម ៖</p> <p>(ក)-តំបន់ចែកចាយរាជធានីភ្នំពេញ និងតំបន់ជុំវិញ ដែលកំណត់ដោយផែនទីកំណត់ព្រំប្រទល់លេខ 001LD-EDC-PHN-LR17-MR8-2013</p> <p>(ខ)-តំបន់ចែកចាយក្រុងព្រះសីហនុ ដែលកំណត់ដោយផែនទីកំណត់ព្រំប្រទល់លេខ 001LD EDC-SHV-LR19-MR2-2015</p> <p>(គ)-តំបន់ចែកចាយទីរួមខេត្តសៀមរាប ដែលកំណត់ដោយផែនទីកំណត់ព្រំប្រទល់លេខ EDC-SRP-D-map-Revision2-2007</p> <p>(ឃ)-តំបន់ចែកចាយទីរួមខេត្តកំពង់ចាម ដែលកំណត់ដោយផែនទីកំណត់ព្រំប្រទល់លេខ 001LD-EDC-KCM-LR17-MR2-2013</p> <p>(ង)-តំបន់ចែកចាយទីរួមខេត្តបាត់ដំបង ដែលកំណត់ដោយផែនទីកំណត់ព្រំប្រទល់លេខ 001LD-EDC-BBG-LR17-MR4-2013</p> <p>(ច)-តំបន់ចែកចាយទីរួមខេត្តតាកែវ ដែលកំណត់ដោយផែនទីកំណត់ព្រំប្រទល់ លេខ EDC-TKO-D-Map-Revised-1</p> <p>(ឆ)-តំបន់ចែកចាយទីរួមខេត្តបន្ទាយមានជ័យ ដែលកំណត់ដោយផែនទីកំណត់ព្រំប្រទល់ លេខ 001LD-EDC-BTM-LR15-MR2-2011</p> <p>(ជ)-តំបន់ចែកចាយទីរួមខេត្តកំពត ដែលកំណត់ដោយផែនទីកំណត់ព្រំប្រទល់ លេខ 001LD-EDC-KP-LR17-MR10-2013</p> <p>(ឈ)-តំបន់ចែកចាយទីរួមខេត្តស្វាយរៀង ដែលកំណត់ដោយផែនទីកំណត់ព្រំប្រទល់ លេខ EDC-SVR-D-Map-Revised-9-2008</p> <p>(ញ)-តំបន់ចែកចាយទីរួមខេត្តព្រៃវែង ដែលកំណត់ដោយផែនទី កំណត់ព្រំប្រទល់ លេខ EDC-PRV-D-Map</p> <p>(ដ)-តំបន់ចែកចាយទីរួមខេត្តកំពង់ស្ពឺ ដែលកំណត់ដោយផែនទីកំណត់ព្រំប្រទល់ លេខ 001LD-EDC-KSP-LR15-MR1-2011</p> <p>(ប)-តំបន់ចែកចាយទីរួមខេត្តរតនគិរី ដែលកំណត់ដោយផែនទីកំណត់ព្រំប្រទល់លេខ EDC-RNK-D-Map</p>	<p>1. The authorizes distribution Areas, where EDC have the right to provide the electricity distribution and supply services are comprising of:</p> <p>(a) Phnom Penh and its surrounding Distribution Area, which is determined by the boundary map No. 001LD-EDC-PHN-LR17-MR8-2013.</p> <p>(b) Sihanoukville Distribution Area, which is determined by the boundary map No. 001LD EDC-SHV-LR19-MR2-2015</p> <p>(c) Siem Reap town Distribution Area, which is determined by the boundary map No. EDC-SRP-D-map-Revised2-2007</p> <p>(d) Kampong Cham town Distribution Area, which is determined by the boundary map No. 001LD-EDC-KCM-LR17-MR2-2013</p> <p>(e) Battambang town Distribution Area, which is determined by the boundary map No. 001LD-EDC-BBG-LR17-MR4-2013</p> <p>(f) Takeo town Distribution Area, which is determined by the boundary map No. EDC-TKO-D-Map-Revised-1</p> <p>(g) Banteay Meanchey town Distribution Area, which is determined by the boundary map No. 001LD-EDC-BTM-LR15-MR2-2011</p> <p>(h) Kampot town Distribution Area, which is determined by the boundary map No. 001LD-EDC-KP-LR17-MR10-2013</p> <p>(i) Svay Rieng town Distribution Area, which is determined by the boundary map No. EDC-SVR-D-Map-Revised-9-2008</p> <p>(j) Prey Veng town Distribution Area, which is determined by the boundary map No. EDC-PRV-D-Map</p> <p>(k) Kampong Speu town Distribution Area, which is determined by the boundary map No. 001LD-EDC-KSP-LR15-MR1-2011</p> <p>(l) Ratanakiri town Distribution Area, which is determined by The boundary map No. EDC-RNK-D-Map</p>
--	--

<p>(ឧ)-តំបន់ចែកចាយទីរួមខេត្តស្ទឹងត្រែង ដែលមានព្រំដីជាប់គ្នា និងកំណត់ដោយផែនទីកំណត់ព្រំប្រទល់លេខ 001LD-Map-EDC-STR-Revision12-2010</p> <p>(ឈ)-តំបន់ចែកចាយទីរួមស្រុកពញាក្រែកនិងមេមត់ ដែលកំណត់ដោយផែនទីកំណត់ព្រំប្រទល់ លេខ 001LD-EDC-KR&M-LR17-MR1-2013</p> <p>(ណ)-តំបន់ចែកចាយទីរួមស្រុកកំពង់ត្រាច ឃុំឫស្សីស្រុកខាងលិច ឃុំកំពង់ត្រាចខាងកើត និង ឃុំកន្តោរខាងលិច ស្រុកកំពង់ត្រាច ខេត្តកំពត លេខ 001LD-EDC-KGTr-LR17-MR3-2013</p> <p>(ត)-តំបន់ចែកចាយទីរួមខេត្តមណ្ឌលគិរីដែលកំណត់ដោយផែនទីកំណត់ព្រំប្រទល់លេខ 001LD-MAP-EDC-MKR-LR15-2011</p> <p>(ថ)-តំបន់ចែកចាយស្រុកកែវសីមា ខេត្តមណ្ឌលគិរី ដែលកំណត់ដោយផែនទីកំណត់ព្រំប្រទល់លេខ 001LD-MAP-EDC-KSM-LR15-2011</p> <p>(ទ)-តំបន់ចែកចាយទីរួមខេត្តក្រចេះ ដែលកំណត់ដោយផែនទីកំណត់ព្រំប្រទល់លេខ 001LD-MAP-EDC-KRT-LR16-2012</p> <p>(ធ)-តំបន់ចែកចាយទីរួមស្រុកស្នួល ខេត្តក្រចេះ ដែលកំណត់ដោយផែនទីកំណត់ព្រំប្រទល់លេខ 001LD-MAP-EDC-SNL-LR16-2012</p> <p>២- អាជ្ញាប័ណ្ណចែកចាយដែលផ្តល់ឱ្យតាមឯកសារនេះ ផ្តល់សិទ្ធិអគ្គិសនីកម្ពុជាអាចស្នើសុំពង្រីក ឬស្នើសុំបន្ថែមតំបន់ចែកចាយអគ្គិសនីថែមទៀតយោងតាមគម្រោងអភិវឌ្ឍន៍របស់ខ្លួន។</p> <p>៣- ក្នុងក្របខ័ណ្ឌនៃអាជ្ញាប័ណ្ណនេះ ប្រសិនបើអគ្គិសនីកម្ពុជាមានបំណងស្នើសុំពង្រីក ឬបន្ថែមតំបន់ចែកចាយថែមទៀត ពេលនោះអគ្គិសនីកម្ពុជា ត្រូវរៀបចំឯកសារចាំបាច់នានា ដាក់ស្នើសុំមកអាជ្ញាធរអគ្គិសនីកម្ពុជាតាម ការកំណត់របស់អាជ្ញាធរ ។ ក្រោយពេលដែលអាជ្ញាធរអគ្គិសនីកម្ពុជាចេញសេចក្តីសម្រេចអនុញ្ញាតឱ្យពង្រីក ឬបន្ថែមតំបន់ចែកចាយណាមួយ ឧបសម្ព័ន្ធទី២ នេះត្រូវធ្វើការកែសម្រួលដោយភ្ជាប់ជាមួយសេចក្តីសម្រេចឱ្យពង្រីកបន្ថែម តំបន់ចែកចាយនោះ ។</p>	<p>(m) Steung Treng town Distribution Area, which is the fixed contiguous territory and determined by the boundary maps 001LD-Map-EDC- STR-Revision12-2010</p> <p>(n) Ponhea Krek and Memot district Distribution Area, which is determined by the boundary map No. 001LD-EDC-KR&M-LR17-MR1-2013</p> <p>(o) Kompong Trach district Town, Khum Oeuseysrok Khanglech Khum Kompong Trach Khangkeut and Khum Kanthor Khanglech, Kompong Trach District, Kompot Province Distribution Area, which is determined by the boundary map No. 001LD-EDC-KGTr-LR17-MR3-2013.</p> <p>(p) Mondulkiri Provincial Town Distribution Area, which is determined by the boundary map No. 001LD-MAP-EDC-MKR-LR15-2011.</p> <p>(q) Keosima District, Mondulkiri Province Distribution Area, which is determined by the boundary map No. 001LD-MAP-EDC-KSM-LR15-2011.</p> <p>(r) Kratie Provincial Town Distribution Area, which is determined by the boundary map No. 001LD-MAP-EDC-KRT-LR16-2012.</p> <p>(s) Snuol District Town, Kratie Province Distribution Area, which is determined by the boundary map No. 001LD-MAP-EDC-SNL-LR16-2012.</p> <p>2. Distribution License granted by this document provides the right to EDC to apply for the extension or the additional distribution area in accordance with its development plan.</p> <p>3. Under this license, if EDC intends to request the extension or the additional distribution areas then EDC shall prepare all necessary documents and submit to EAC in accordance with the EAC's determination. After EAC authorized to extend or to add distribution area, this schedule 2 shall be revised and attached with that authorization.</p>
---	--

តំបន់ចែកចាយអគ្គិសនីរបស់អគ្គិសនីព្រះសីហនុ

ទីរួមខេត្តព្រះសីហនុ

001LD-101 EDC Sihanoukville-LR19-MR2-2015, Session no.275 on April 01, 2015, PCS: UTM Indian 1960 zone 48N

